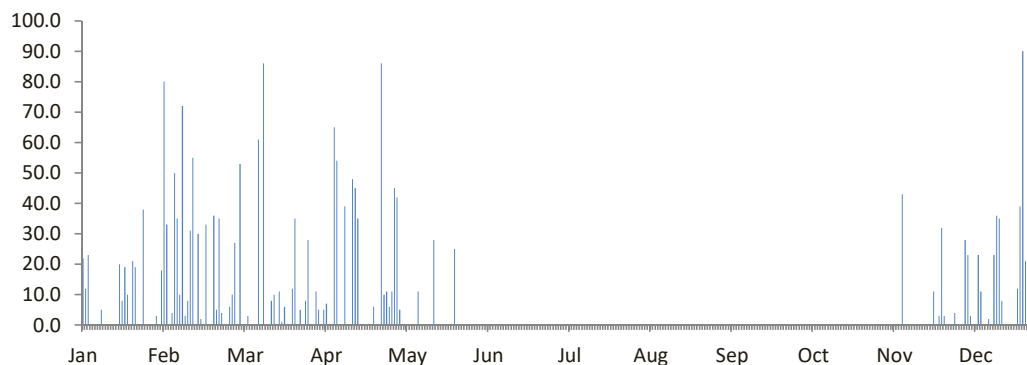


DATA CURAH HUJAN HARIAN

Nama Pos	: Bd. Nambo	Provinsi	: Jawa Tengah
Nomor Pos	: 9	Kota/Kabupaten	: Brebes
Jenis Alat	: Manual	Kecamatan	: Banjarharjo
Koordinat	: 7 6' 11" LS-108 50' 22" BT	Desa/Kampung	: Nambo
Elevasi	: 27	Pengelola	: DPSDAPR Kab. Brebes
SWS - DAS	: K Kabuyutan	Didirikan	: Dinas PU Pengairan
Tahun Pendirian	: -	Tahun	: 2019

TANGGAL	BULAN (mm)											
	Jan	Feb	Mar	Apr	Mei	Jun	Jul	Ags	Sep	Okt	Nov	Des
1	22.0	80.0	0.0	5.0	42.0	0.0	0.0	0.0	0.0	0.0	0.0	0.0
2	12.0	33.0	53.0	0.0	5.0	0.0	0.0	0.0	0.0	0.0	0.0	0.0
3	23.0	0.0	0.0	5.0	0.0	0.0	0.0	0.0	0.0	0.0	0.0	0.0
4	0.0	4.0	0.0	7.0	0.0	0.0	0.0	0.0	0.0	0.0	0.0	28.0
5	0.0	50.0	3.0	0.0	0.0	0.0	0.0	0.0	0.0	0.0	0.0	23.0
6	0.0	35.0	0.0	0.0	0.0	0.0	0.0	0.0	0.0	0.0	0.0	3.0
7	0.0	10.0	0.0	65.0	0.0	0.0	0.0	0.0	0.0	0.0	0.0	0.0
8	5.0	72.0	0.0	54.0	0.0	0.0	0.0	0.0	0.0	0.0	0.0	0.0
9	0.0	3.0	61.0	0.0	11.0	0.0	0.0	0.0	0.0	0.0	0.0	23.0
10	0.0	8.0	0.0	0.0	0.0	0.0	0.0	0.0	0.0	0.0	43.0	11.0
11	0.0	31.0	86.0	39.0	0.0	0.0	0.0	0.0	0.0	0.0	0.0	0.0
12	0.0	55.0	0.0	0.0	0.0	0.0	0.0	0.0	0.0	0.0	0.0	0.0
13	0.0	0.0	0.0	0.0	0.0	0.0	0.0	0.0	0.0	0.0	0.0	2.0
14	0.0	30.0	8.0	48.0	0.0	0.0	0.0	0.0	0.0	0.0	0.0	0.0
15	20.0	2.0	10.0	45.0	28.0	0.0	0.0	0.0	0.0	0.0	0.0	23.0
16	8.0	0.0	0.0	35.0	0.0	0.0	0.0	0.0	0.0	0.0	0.0	36.0
17	19.0	33.0	11.0	0.0	0.0	0.0	0.0	0.0	0.0	0.0	0.0	35.0
18	10.0	0.0	1.0	0.0	0.0	0.0	0.0	0.0	0.0	0.0	0.0	8.0
19	0.0	0.0	6.0	0.0	0.0	0.0	0.0	0.0	0.0	0.0	0.0	0.0
20	21.0	36.0	0.0	0.0	0.0	0.0	0.0	0.0	0.0	0.0	0.0	0.0
21	19.0	5.0	0.0	0.0	0.0	0.0	0.0	0.0	0.0	0.0	0.0	0.0
22	0.0	35.0	12.0	6.0	0.0	0.0	0.0	0.0	0.0	0.0	11.0	0.0
23	0.0	4.0	35.0	0.0	25.0	0.0	0.0	0.0	0.0	0.0	0.0	0.0
24	38.0	0.0	0.0	0.0	0.0	0.0	0.0	0.0	0.0	0.0	3.0	12.0
25	0.0	0.0	5.0	86.0	0.0	0.0	0.0	0.0	0.0	0.0	32.0	39.0
26	0.0	6.0	0.0	10.0	0.0	0.0	0.0	0.0	0.0	0.0	3.0	90.0
27	0.0	10.0	8.0	11.0	0.0	0.0	0.0	0.0	0.0	0.0	0.0	21.0
28	0.0	27.0	28.0	6.0	0.0	0.0	0.0	0.0	0.0	0.0	0.0	0.0
29	3.0		0.0	11.0	0.0	0.0	0.0	0.0	0.0	0.0	0.0	0.0
30	0.0		0.0	45.0	0.0	0.0	0.0	0.0	0.0	0.0	4.0	21.0
31	18.0		11.0		0.0		0.0		0.0			0.0
Hujan Maks	38.0	80.0	86.0	86.0	42.0	0.0	0.0	0.0	0.0	0.0	43.0	90.0
Jml. Curah Hujan	218.0	569.0	338.0	478.0	111.0	0.0	0.0	0.0	0.0	0.0	96.0	375.0
Jml. Hari Hujan	13	21	15	16	5	0	0	0	0	0	6	15
Jml. data (1-15)	15	15	15	15	15	15	15	15	15	15	15	15
Jml. Hujan (1-15)	82.0	413.0	221.0	268.0	86.0	0.0	0.0	0.0	0.0	0.0	43.0	113.0
Jml. Data (16-31)	16	13	16	15	16	15	16	16	15	16	15	16
Jml. Hujan (16-31)	136.0	156.0	117.0	210.0	25.0	0.0	0.0	0.0	0.0	0.0	53.0	262.0
Tahunan	Hujan Maksimum			Jumlah Curah Hujan			Jumlah Hari Hujan			Hujan Ekstrim		
	90.0			2185.0			91			157		

GRAFIK HUJAN (mm)

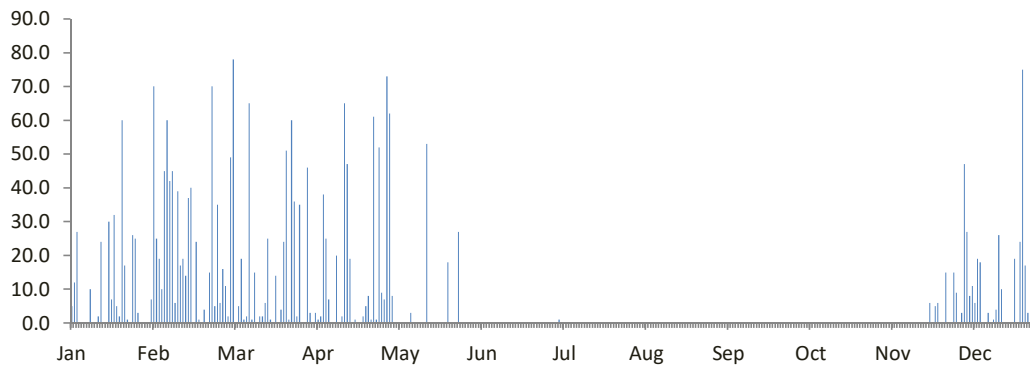


DATA CURAH HUJAN HARIAN

Nama Pos	: Malahayu	Provinsi	: Jawa Tengah
Nomor Pos	: 9 b	Kota/Kabupaten	: Brebes
Jenis Alat	: Manual	Kecamatan	: Banjarharjo
Koordinat	: 7 2' 2" LS-108 49' 27" BT	Desa/Kampung	: Malahayu
Elevasi	: 60	Pengelola	: DPSDAPR Kab. Brebes
SWS - DAS	: K Kabuyutan	Didirikan	: Dinas PU Pengairan
Tahun Pendirian	: -	Tahun	: 2019

TANGGAL	BULAN (mm)											
	Jan	Feb	Mar	Apr	Mei	Jun	Jul	Ags	Sep	Okt	Nov	Des
1	5.0	70.0	2.0	3.0	62.0	0.0	0.0	0.0	0.0	0.0	0.0	9.0
2	12.0	25.0	49.0	0.0	8.0	0.0	0.0	0.0	0.0	0.0	0.0	0.0
3	27.0	19.0	78.0	3.0	0.0	0.0	0.0	0.0	0.0	0.0	0.0	3.0
4	0.0	10.0	0.0	1.0	0.0	0.0	1.0	0.0	0.0	0.0	0.0	47.0
5	0.0	45.0	5.0	2.0	0.0	0.0	0.0	0.0	0.0	0.0	0.0	27.0
6	0.0	60.0	19.0	38.0	0.0	0.0	0.0	0.0	0.0	0.0	0.0	8.0
7	0.0	42.0	1.0	25.0	0.0	0.0	0.0	0.0	0.0	0.0	0.0	11.0
8	10.0	45.0	2.0	7.0	0.0	0.0	0.0	0.0	0.0	0.0	0.0	6.0
9	0.0	6.0	65.0	0.0	3.0	0.0	0.0	0.0	0.0	0.0	0.0	19.0
10	0.0	39.0	1.0	0.0	0.0	0.0	0.0	0.0	0.0	0.0	0.0	18.0
11	2.0	17.0	15.0	20.0	0.0	0.0	0.0	0.0	0.0	0.0	0.0	0.0
12	24.0	19.0	0.0	0.0	0.0	0.0	0.0	0.0	0.0	0.0	0.0	0.0
13	0.0	14.0	2.0	2.0	0.0	0.0	0.0	0.0	0.0	0.0	0.0	3.0
14	0.0	37.0	2.0	65.0	0.0	0.0	0.0	0.0	0.0	0.0	0.0	0.0
15	30.0	40.0	6.0	47.0	53.0	0.0	0.0	0.0	0.0	0.0	0.0	1.0
16	7.0	0.0	25.0	19.0	0.0	0.0	0.0	0.0	0.0	0.0	0.0	4.0
17	32.0	24.0	1.0	0.0	0.0	0.0	0.0	0.0	0.0	0.0	0.0	26.0
18	5.0	1.0	0.0	1.0	0.0	0.0	0.0	0.0	0.0	0.0	0.0	10.0
19	2.0	0.0	14.0	0.0	0.0	0.0	0.0	0.0	0.0	0.0	0.0	0.0
20	60.0	4.0	0.0	0.0	0.0	0.0	0.0	0.0	0.0	0.0	0.0	0.0
21	17.0	0.0	4.0	2.0	0.0	0.0	0.0	0.0	0.0	0.0	6.0	0.0
22	1.0	15.0	24.0	5.0	0.0	0.0	0.0	0.0	0.0	0.0	0.0	0.0
23	0.0	70.0	51.0	8.0	18.0	0.0	0.0	0.0	0.0	0.0	5.0	19.0
24	26.0	5.0	1.0	1.0	0.0	0.0	0.0	0.0	0.0	0.0	6.0	0.0
25	25.0	35.0	60.0	61.0	0.0	0.0	0.0	0.0	0.0	0.0	0.0	24.0
26	3.0	6.0	36.0	1.0	0.0	0.0	0.0	0.0	0.0	0.0	0.0	75.0
27	0.0	16.0	2.0	52.0	27.0	0.0	0.0	0.0	0.0	0.0	15.0	17.0
28	0.0	11.0	35.0	9.0	0.0	0.0	0.0	0.0	0.0	0.0	0.0	3.0
29	0.0		0.0	7.0	0.0	0.0	0.0	0.0	0.0	0.0	0.0	0.0
30	0.0		0.0	73.0	0.0	0.0	0.0	0.0	0.0	0.0	15.0	26.0
31	7.0		46.0		0.0		0.0		0.0			0.0
Hujan Maks	60.0	70.0	78.0	73.0	62.0	0.0	1.0	0.0	0.0	0.0	15.0	75.0
Jml. Curah Hujan	295.0	675.0	546.0	452.0	171.0	0.0	1.0	0.0	0.0	0.0	47.0	356.0
Jml. Hari Hujan	18	25	25	23	6	0	1	0	0	0	5	20
Jml. data (1-15)	15	15	15	15	15	15	15	15	15	15	15	15
Jml. Hujan (1-15)	110.0	488.0	247.0	213.0	126.0	0.0	1.0	0.0	0.0	0.0	0.0	152.0
Jml. Data (16-31)	16	13	16	15	16	15	16	16	15	16	15	16
Jml. Hujan (16-31)	185.0	187.0	299.0	239.0	45.0	0.0	0.0	0.0	0.0	0.0	47.0	204.0
Tahunan	Hujan Maksimum			Jumlah Curah Hujan			Jumlah Hari Hujan			Hujan Ekstrim		
	78.0			2543.0			123			173		

GRAFIK HUJAN (mm)

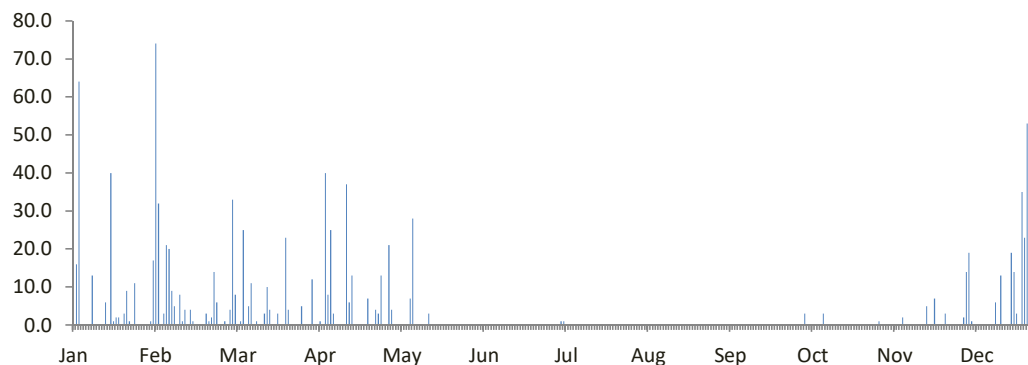


DATA CURAH HUJAN HARIAN

Nama Pos	: Kersana	Provinsi	: Jawa Tengah
Nomor Pos	: PK 12X	Kota/Kabupaten	: Brebes
Jenis Alat	: Manual	Kecamatan	: Kersana
Koordinat	: -'-' LS--'-' BT	Desa/Kampung	: Kersana
Elevasi	: 28 M	Pengelola	: DPSDAPR Kab. Brebes
SWS - DAS	: K Pemali	Didirikan	: Dinas PU Pengairan
Tahun Pendirian	: -	Tahun	: 2019

TANGGAL	BULAN (mm)											
	Jan	Feb	Mar	Apr	Mei	Jun	Jul	Ags	Sep	Okt	Nov	Des
1	0.0	74.0	4.0	12.0	4.0	0.0	0.0	0.0	0.0	0.0	1.0	0.0
2	16.0	32.0	33.0	0.0	0.0	0.0	0.0	0.0	0.0	0.0	0.0	0.0
3	64.0	0.0	8.0	0.0	0.0	0.0	0.0	0.0	0.0	0.0	0.0	2.0
4	0.0	3.0	0.0	1.0	0.0	0.0	1.0	0.0	0.0	3.0	0.0	14.0
5	0.0	21.0	1.0	0.0	0.0	0.0	1.0	0.0	0.0	0.0	0.0	19.0
6	0.0	20.0	25.0	40.0	0.0	0.0	0.0	0.0	0.0	0.0	0.0	1.0
7	0.0	9.0	0.0	8.0	0.0	0.0	0.0	0.0	0.0	0.0	0.0	0.0
8	13.0	5.0	5.0	25.0	7.0	0.0	0.0	0.0	0.0	0.0	0.0	0.0
9	0.0	0.0	11.0	3.0	28.0	0.0	0.0	0.0	0.0	0.0	0.0	0.0
10	0.0	8.0	0.0	0.0	0.0	0.0	0.0	0.0	0.0	0.0	2.0	0.0
11	0.0	1.0	1.0	0.0	0.0	0.0	0.0	0.0	0.0	3.0	0.0	0.0
12	0.0	4.0	0.0	0.0	0.0	0.0	0.0	0.0	0.0	0.0	0.0	0.0
13	6.0	0.0	0.0	0.0	0.0	0.0	0.0	0.0	0.0	0.0	0.0	0.0
14	0.0	4.0	3.0	37.0	0.0	0.0	0.0	0.0	0.0	0.0	0.0	0.0
15	40.0	1.0	10.0	6.0	3.0	0.0	0.0	0.0	0.0	0.0	0.0	6.0
16	1.0	0.0	4.0	13.0	0.0	0.0	0.0	0.0	0.0	0.0	0.0	0.0
17	2.0	0.0	0.0	0.0	0.0	0.0	0.0	0.0	0.0	0.0	0.0	13.0
18	2.0	0.0	0.0	0.0	0.0	0.0	0.0	0.0	0.0	0.0	0.0	0.0
19	0.0	0.0	3.0	0.0	0.0	0.0	0.0	0.0	0.0	0.0	5.0	0.0
20	3.0	3.0	0.0	0.0	0.0	0.0	0.0	0.0	0.0	0.0	0.0	0.0
21	9.0	1.0	0.0	0.0	0.0	0.0	0.0	0.0	0.0	0.0	0.0	19.0
22	1.0	2.0	23.0	7.0	0.0	0.0	0.0	0.0	0.0	0.0	7.0	14.0
23	0.0	14.0	4.0	0.0	0.0	0.0	0.0	0.0	0.0	0.0	0.0	3.0
24	11.0	6.0	0.0	0.0	0.0	0.0	0.0	0.0	0.0	0.0	0.0	0.0
25	0.0	0.0	0.0	4.0	0.0	0.0	0.0	0.0	0.0	0.0	0.0	35.0
26	0.0	0.0	0.0	3.0	0.0	0.0	0.0	0.0	0.0	0.0	3.0	23.0
27	0.0	1.0	0.0	13.0	0.0	0.0	0.0	0.0	0.0	0.0	0.0	53.0
28	0.0	0.0	5.0	0.0	0.0	0.0	0.0	0.0	0.0	0.0	0.0	0.0
29	0.0		0.0	0.0	0.0	0.0	0.0	0.0	0.0	0.0	0.0	0.0
30	1.0		0.0	21.0	0.0	0.0	0.0	0.0	0.0	0.0	0.0	16.0
31	17.0		0.0		0.0		0.0		0.0			0.0
Hujan Maks	64.0	74.0	33.0	40.0	28.0	0.0	1.0	0.0	0.0	3.0	7.0	53.0
Jml. Curah Hujan	186.0	209.0	140.0	193.0	42.0	0.0	2.0	0.0	0.0	6.0	18.0	218.0
Jml. Hari Hujan	14	18	15	14	4	0	2	0	0	2	5	13
Jml. data (1-15)	15	15	15	15	15	15	15	15	15	15	15	15
Jml. Hujan (1-15)	139.0	182.0	101.0	132.0	42.0	0.0	2.0	0.0	0.0	6.0	3.0	42.0
Jml. Data (16-31)	16	13	16	15	16	15	16	16	15	16	15	16
Jml. Hujan (16-31)	47.0	27.0	39.0	61.0	0.0	0.0	0.0	0.0	0.0	0.0	15.0	176.0
Tahunan	Hujan Maksimum			Jumlah Curah Hujan			Jumlah Hari Hujan			Hujan Ekstrim		
	74.0			1014.0			87			181		

GRAFIK HUJAN (mm)

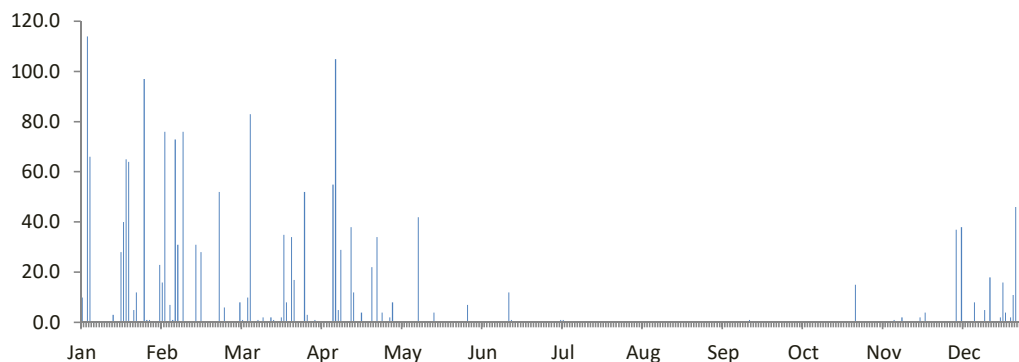


DATA CURAH HUJAN HARIAN

Nama Pos	: PESAYANGAN	Provinsi	: Jawa Tengah
Nomor Pos	: 35b	Kota/Kabupaten	: Tegal
Jenis Alat	: MANUAL	Kecamatan	: Talang
Koordinat	: 6 55' 14" LS-109 8' 15" BT	Desa/Kampung	: PESAYANGAN
Elevasi	: 15 M	Pengelola	: DPU Kab. Tegal
SWS - DAS	: K Gung	Didirikan	: Dinas PU Pengairan
Tahun Pendirian	: -	Tahun	: 2019

TANGGAL	BULAN (mm)											
	Jan	Feb	Mar	Apr	Mei	Jun	Jul	Ags	Sep	Okt	Nov	Des
1	10.0	16.0	0.0	1.0	8.0	0.0	0.0	0.0	0.0	0.0	0.0	0.0
2	0.0	76.0	0.0	0.0	0.0	0.0	0.0	0.0	0.0	0.0	0.0	0.0
3	114.0	0.0	8.0	0.0	0.0	0.0	0.0	0.0	0.0	0.0	0.0	0.0
4	66.0	7.0	1.0	0.0	0.0	0.0	0.0	0.0	0.0	0.0	0.0	0.0
5	0.0	1.0	0.0	0.0	0.0	0.0	1.0	0.0	0.0	0.0	0.0	37.0
6	0.0	73.0	10.0	0.0	0.0	0.0	1.0	0.0	0.0	0.0	0.0	0.0
7	0.0	31.0	83.0	0.0	0.0	0.0	0.0	0.0	0.0	0.0	0.0	38.0
8	0.0	0.0	0.0	55.0	0.0	0.0	0.0	0.0	0.0	0.0	0.0	0.0
9	0.0	76.0	0.0	105.0	0.0	0.0	0.0	0.0	0.0	0.0	0.0	0.0
10	0.0	0.0	1.0	5.0	0.0	0.0	0.0	0.0	0.0	0.0	0.0	0.0
11	0.0	0.0	0.0	29.0	42.0	0.0	0.0	0.0	0.0	0.0	1.0	0.0
12	0.0	0.0	2.0	0.0	0.0	0.0	0.0	0.0	0.0	0.0	0.0	8.0
13	3.0	0.0	0.0	0.0	0.0	0.0	0.0	0.0	0.0	0.0	0.0	0.0
14	0.0	31.0	0.0	0.0	0.0	0.0	0.0	0.0	0.0	0.0	2.0	0.0
15	0.0	0.0	2.0	38.0	0.0	12.0	0.0	0.0	0.0	0.0	0.0	0.0
16	28.0	28.0	1.0	12.0	0.0	1.0	0.0	0.0	1.0	0.0	0.0	5.0
17	40.0	0.0	0.0	0.0	4.0	0.0	0.0	0.0	0.0	0.0	0.0	0.0
18	65.0	0.0	0.0	0.0	0.0	0.0	0.0	0.0	0.0	0.0	0.0	18.0
19	64.0	0.0	2.0	4.0	0.0	0.0	0.0	0.0	0.0	0.0	0.0	0.0
20	0.0	0.0	35.0	0.0	0.0	0.0	0.0	0.0	0.0	0.0	0.0	0.0
21	5.0	0.0	8.0	0.0	0.0	0.0	0.0	0.0	0.0	0.0	2.0	0.0
22	12.0	0.0	0.0	0.0	0.0	0.0	0.0	0.0	0.0	0.0	0.0	2.0
23	0.0	52.0	34.0	22.0	0.0	0.0	0.0	0.0	0.0	0.0	4.0	16.0
24	0.0	0.0	17.0	0.0	0.0	0.0	0.0	0.0	0.0	0.0	0.0	4.0
25	97.0	6.0	0.0	34.0	0.0	0.0	0.0	0.0	0.0	0.0	0.0	0.0
26	1.0	0.0	0.0	0.0	0.0	0.0	0.0	0.0	0.0	0.0	0.0	2.0
27	1.0	0.0	0.0	4.0	0.0	0.0	0.0	0.0	0.0	15.0	0.0	11.0
28	0.0	0.0	52.0	0.0	0.0	0.0	0.0	0.0	0.0	0.0	0.0	46.0
29	0.0		3.0	0.0	0.0	0.0	0.0	0.0	0.0	0.0	0.0	0.0
30	0.0		0.0	2.0	7.0	0.0	0.0	0.0	0.0	0.0	0.0	0.0
31	23.0		0.0		0.0		0.0		0.0			0.0
Hujan Maks	114.0	76.0	83.0	105.0	42.0	12.0	1.0	0.0	1.0	15.0	4.0	46.0
Jml. Curah Hujan	529.0	397.0	259.0	311.0	61.0	13.0	2.0	0.0	1.0	15.0	9.0	187.0
Jml. Hari Hujan	14	11	15	12	4	2	2	0	1	1	4	11
Jml. data (1-15)	15	15	15	15	15	15	15	15	15	15	15	15
Jml. Hujan (1-15)	193.0	311.0	107.0	233.0	50.0	12.0	2.0	0.0	0.0	0.0	3.0	83.0
Jml. Data (16-31)	16	13	16	15	16	15	16	16	15	16	15	16
Jml. Hujan (16-31)	336.0	86.0	152.0	78.0	11.0	1.0	0.0	0.0	1.0	15.0	6.0	104.0
Tahunan	Hujan Maksimum		Jumlah Curah Hujan			Jumlah Hari Hujan			Hujan Ekstrim			
	114.0		1784.0			77			159			

GRAFIK HUJAN (mm)

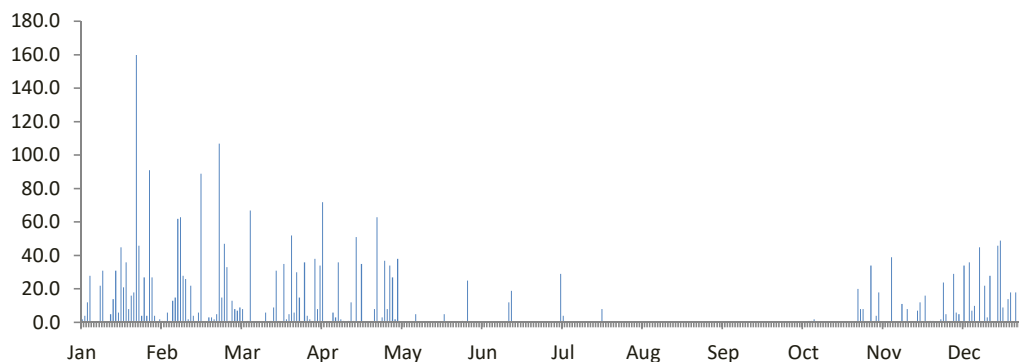


DATA CURAH HUJAN HARIAN

Nama Pos	: Tapak Menjangan	Provinsi	: Jawa Tengah
Nomor Pos	: R 110	Kota/Kabupaten	: Pekalongan
Jenis Alat	: Manual	Kecamatan	: Doro
Koordinat	: 7 2' 23.3" LS-109 41' 31" BT	Desa/Kampung	: Tapak Menjangan
Elevasi	: -	Pengelola	: DPU TARU Kab. Pekalongan
SWS - DAS	: Sengkarang	Didirikan	: Dinas PU Pengairan
Tahun Pendirian	: -	Tahun	: 2019

TANGGAL	BULAN (mm)											
	Jan	Feb	Mar	Apr	Mei	Jun	Jul	Ags	Sep	Okt	Nov	Des
1	2.0	1.0	8.0	38.0	27.0	0.0	0.0	0.0	0.0	0.0	0.0	5.0
2	4.0	1.0	7.0	8.0	2.0	0.0	0.0	0.0	0.0	0.0	34.0	0.0
3	12.0	6.0	9.0	34.0	38.0	0.0	0.0	0.0	0.0	0.0	0.0	0.0
4	28.0	1.0	8.0	72.0	0.0	0.0	0.0	0.0	0.0	0.0	4.0	29.0
5	0.0	13.0	0.0	0.0	0.0	0.0	29.0	0.0	0.0	0.0	18.0	6.0
6	0.0	15.0	1.0	0.0	0.0	0.0	4.0	0.0	0.0	0.0	0.0	5.0
7	0.0	62.0	67.0	0.0	0.0	0.0	0.0	0.0	0.0	0.0	0.0	0.0
8	22.0	63.0	0.0	6.0	0.0	0.0	0.0	0.0	0.0	0.0	0.0	34.0
9	31.0	28.0	0.0	3.0	0.0	0.0	0.0	0.0	0.0	1.0	0.0	0.0
10	0.0	26.0	0.0	36.0	5.0	0.0	0.0	0.0	0.0	1.0	39.0	36.0
11	0.0	2.0	0.0	2.0	0.0	0.0	0.0	0.0	0.0	2.0	0.0	7.0
12	5.0	22.0	0.0	1.0	0.0	0.0	0.0	0.0	0.0	0.0	0.0	10.0
13	14.0	4.0	6.0	0.0	0.0	0.0	0.0	0.0	0.0	0.0	0.0	0.0
14	31.0	0.0	0.0	1.0	0.0	0.0	0.0	0.0	0.0	0.0	11.0	45.0
15	6.0	6.0	1.0	12.0	0.0	12.0	0.0	0.0	0.0	0.0	0.0	0.0
16	45.0	89.0	9.0	1.0	0.0	19.0	0.0	0.0	0.0	0.0	8.0	22.0
17	21.0	0.0	31.0	51.0	0.0	0.0	0.0	0.0	0.0	0.0	0.0	3.0
18	36.0	0.0	1.0	0.0	0.0	0.0	0.0	0.0	0.0	0.0	0.0	28.0
19	8.0	3.0	0.0	35.0	0.0	0.0	0.0	0.0	0.0	0.0	0.0	0.0
20	16.0	3.0	35.0	0.0	0.0	0.0	0.0	0.0	0.0	0.0	7.0	0.0
21	18.0	2.0	2.0	0.0	5.0	0.0	8.0	0.0	0.0	0.0	12.0	46.0
22	160.0	5.0	5.0	0.0	0.0	0.0	0.0	0.0	0.0	0.0	0.0	49.0
23	46.0	107.0	52.0	0.0	0.0	0.0	0.0	0.0	0.0	0.0	16.0	9.0
24	4.0	15.0	6.0	8.0	0.0	0.0	0.0	0.0	0.0	0.0	0.0	0.0
25	27.0	47.0	30.0	63.0	0.0	0.0	0.0	0.0	0.0	0.0	1.0	14.0
26	4.0	33.0	15.0	0.0	0.0	0.0	0.0	0.0	0.0	0.0	1.0	18.0
27	91.0	1.0	0.0	3.0	0.0	0.0	0.0	0.0	0.0	0.0	0.0	0.0
28	27.0	13.0	36.0	37.0	1.0	0.0	0.0	0.0	0.0	20.0	0.0	18.0
29	4.0		4.0	8.0	0.0	0.0	0.0	0.0	0.0	8.0	2.0	0.0
30	0.0		2.0	34.0	25.0	0.0	0.0	0.0	0.0	8.0	24.0	45.0
31	2.0		0.0		0.0		0.0	0.0		0.0		59.0
Hujan Maks	160.0	107.0	67.0	72.0	38.0	19.0	29.0	0.0	0.0	20.0	39.0	59.0
Jml. Curah Hujan	664.0	568.0	335.0	453.0	103.0	31.0	41.0	0.0	0.0	40.0	177.0	488.0
Jml. Hari Hujan	25	25	21	20	7	2	3	0	0	6	13	20
Jml. data (1-15)	15	15	15	15	15	15	15	15	15	15	15	15
Jml. Hujan (1-15)	155.0	250.0	107.0	213.0	72.0	12.0	33.0	0.0	0.0	4.0	106.0	177.0
Jml. Data (16-31)	16	13	16	15	16	15	16	16	15	16	15	16
Jml. Hujan (16-31)	509.0	318.0	228.0	240.0	31.0	19.0	8.0	0.0	0.0	36.0	71.0	311.0
Tahunan	Hujan Maksimum		Jumlah Curah Hujan			Jumlah Hari Hujan			Hujan Ekstrim			
	160.0		2900.0			142			360			

GRAFIK HUJAN (mm)

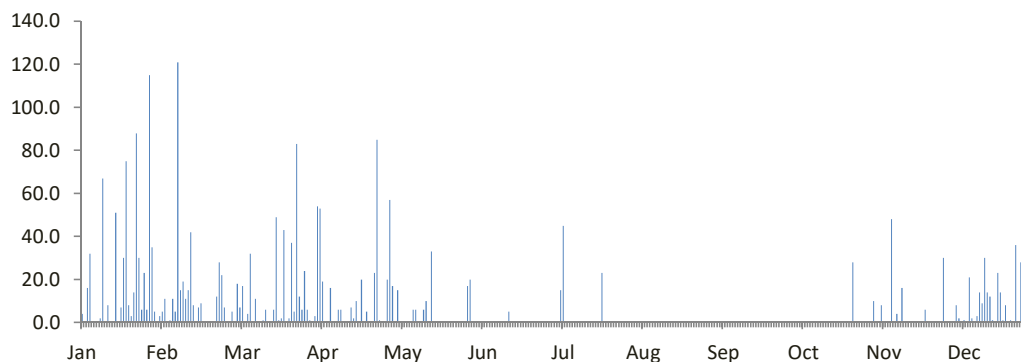


DATA CURAH HUJAN HARIAN

Nama Pos	: Wonotunggal	Provinsi	: Jawa Tengah
Nomor Pos	: R 123	Kota/Kabupaten	: Batang
Jenis Alat	: Manual	Kecamatan	: Wonotunggal
Koordinat	: 7 0' 25.4" LS-109 45' 30.2" BT	Desa/Kampung	: Wonotunggal
Elevasi	: 200 m	Pengelola	: DPU dan PR Kab. Batang
SWS - DAS	: K Kupang	Didirikan	: Dinas PU Pengairan
Tahun Pendirian	: -	Tahun	: 2019

TANGGAL	BULAN (mm)											
	Jan	Feb	Mar	Apr	Mei	Jun	Jul	Ags	Sep	Okt	Nov	Des
1	4.0	5.0	0.0	3.0	17.0	0.0	0.0	0.0	0.0	0.0	0.0	0.0
2	0.0	11.0	18.0	54.0	0.0	0.0	0.0	0.0	0.0	0.0	0.0	0.0
3	16.0	0.0	7.0	53.0	15.0	0.0	0.0	0.0	0.0	0.0	10.0	0.0
4	32.0	1.0	17.0	19.0	0.0	0.0	0.0	0.0	0.0	0.0	0.0	0.0
5	0.0	11.0	0.0	0.0	0.0	0.0	15.0	0.0	0.0	0.0	0.0	8.0
6	0.0	5.0	4.0	0.0	0.0	0.0	45.0	0.0	0.0	0.0	8.0	2.0
7	0.0	121.0	32.0	16.0	0.0	0.0	0.0	0.0	0.0	0.0	0.0	0.0
8	2.0	15.0	0.0	0.0	0.0	0.0	0.0	0.0	0.0	0.0	0.0	1.0
9	67.0	19.0	11.0	0.0	6.0	0.0	0.0	0.0	0.0	0.0	0.0	0.0
10	0.0	11.0	0.0	6.0	6.0	0.0	0.0	0.0	0.0	0.0	48.0	21.0
11	8.0	15.0	0.0	6.0	0.0	0.0	0.0	0.0	0.0	0.0	0.0	2.0
12	0.0	42.0	1.0	0.0	0.0	0.0	0.0	0.0	0.0	0.0	4.0	0.0
13	0.0	8.0	6.0	0.0	6.0	0.0	0.0	0.0	0.0	0.0	0.0	3.0
14	51.0	0.0	0.0	0.0	10.0	0.0	0.0	0.0	0.0	0.0	16.0	14.0
15	0.0	7.0	0.0	7.0	0.0	5.0	0.0	0.0	0.0	0.0	0.0	9.0
16	7.0	9.0	6.0	2.0	33.0	0.0	0.0	0.0	0.0	0.0	0.0	30.0
17	30.0	0.0	49.0	10.0	0.0	0.0	0.0	0.0	0.0	0.0	0.0	14.0
18	75.0	0.0	1.0	0.0	0.0	0.0	0.0	0.0	0.0	0.0	0.0	12.0
19	8.0	0.0	2.0	20.0	0.0	0.0	0.0	0.0	0.0	0.0	0.0	1.0
20	3.0	0.0	43.0	0.0	0.0	0.0	0.0	0.0	0.0	0.0	0.0	0.0
21	14.0	0.0	0.0	5.0	0.0	0.0	23.0	0.0	0.0	0.0	0.0	23.0
22	88.0	12.0	2.0	0.0	0.0	0.0	0.0	0.0	0.0	0.0	0.0	14.0
23	30.0	28.0	37.0	0.0	0.0	0.0	0.0	0.0	0.0	0.0	6.0	1.0
24	6.0	22.0	5.0	23.0	0.0	0.0	0.0	0.0	0.0	0.0	0.0	8.0
25	23.0	7.0	83.0	85.0	0.0	0.0	0.0	0.0	0.0	0.0	0.0	0.0
26	6.0	0.0	12.0	1.0	0.0	0.0	0.0	0.0	0.0	28.0	0.0	1.0
27	115.0	0.0	6.0	0.0	0.0	0.0	0.0	0.0	0.0	0.0	0.0	0.0
28	35.0	5.0	24.0	0.0	0.0	0.0	0.0	0.0	0.0	0.0	0.0	36.0
29	5.0		6.0	20.0	0.0	0.0	0.0	0.0	0.0	0.0	0.0	0.0
30	0.0		1.0	57.0	17.0	0.0	0.0	0.0	0.0	0.0	30.0	28.0
31	3.0		0.0		20.0		0.0	0.0		0.0		2.0
Hujan Maks	115.0	121.0	83.0	85.0	33.0	5.0	45.0	0.0	0.0	28.0	48.0	36.0
Jml. Curah Hujan	628.0	354.0	373.0	387.0	130.0	5.0	83.0	0.0	0.0	28.0	122.0	230.0
Jml. Hari Hujan	22	19	22	17	9	1	3	0	0	1	7	20
Jml. data (1-15)	15	15	15	15	15	15	15	15	15	15	15	15
Jml. Hujan (1-15)	180.0	271.0	96.0	164.0	60.0	5.0	60.0	0.0	0.0	0.0	86.0	60.0
Jml. Data (16-31)	16	13	16	15	16	15	16	16	15	16	15	16
Jml. Hujan (16-31)	448.0	83.0	277.0	223.0	70.0	0.0	23.0	0.0	0.0	28.0	36.0	170.0
Tahunan	Hujan Maksimum			Jumlah Curah Hujan			Jumlah Hari Hujan			Hujan Ekstrim		
	121.0			2340.0			121			285		

GRAFIK HUJAN (mm)



DATA CURAH HUJAN HARIAN

Nama Pos	: Reban	Provinsi	: Jawa Tengah
Nomor Pos	: 137	Kota/Kabupaten	: Batang
Jenis Alat	: Manual	Kecamatan	: Reban
Koordinat	: 7 4' 59.2" LS-109 52' 31.5" BT	Desa/Kampung	: Reban
Elevasi	: 700 m	Pengelola	: DPU dan PR Kab. Batang
SWS - DAS	: Urang	Didirikan	: Dinas PU Pengairan
Tahun Pendirian	: -	Tahun	: 2019

TANGGAL	BULAN (mm)											
	Jan	Feb	Mar	Apr	Mei	Jun	Jul	Ags	Sep	Okt	Nov	Des
1	0.0	0.0	23.0	26.0	8.0	0.0	0.0	0.0	0.0	0.0	0.0	0.0
2	22.0	16.0	17.0	0.0	15.0	0.0	0.0	0.0	0.0	0.0	0.0	0.0
3	4.0	0.0	7.0	7.0	66.0	0.0	0.0	0.0	0.0	0.0	5.0	0.0
4	86.0	23.0	34.0	35.0	0.0	0.0	0.0	0.0	0.0	0.0	0.0	0.0
5	0.0	19.0	0.0	11.0	0.0	0.0	7.0	0.0	0.0	0.0	0.0	0.0
6	18.0	6.0	5.0	26.0	23.0	0.0	0.0	0.0	0.0	0.0	0.0	0.0
7	0.0	22.0	64.0	4.0	0.0	0.0	0.0	0.0	0.0	0.0	0.0	0.0
8	5.0	68.0	0.0	24.0	8.0	10.0	0.0	0.0	0.0	0.0	10.0	7.0
9	23.0	5.0	0.0	5.0	22.0	0.0	0.0	0.0	0.0	0.0	8.0	6.0
10	0.0	9.0	7.0	70.0	0.0	0.0	0.0	0.0	0.0	8.0	0.0	17.0
11	0.0	86.0	0.0	7.0	15.0	0.0	0.0	0.0	0.0	0.0	0.0	5.0
12	21.0	7.0	0.0	0.0	30.0	0.0	0.0	0.0	0.0	0.0	0.0	40.0
13	2.0	7.0	15.0	0.0	12.0	0.0	0.0	0.0	0.0	0.0	0.0	0.0
14	14.0	0.0	0.0	57.0	0.0	0.0	0.0	0.0	0.0	0.0	0.0	35.0
15	0.0	49.0	0.0	38.0	0.0	0.0	0.0	0.0	0.0	0.0	0.0	7.0
16	57.0	67.0	12.0	6.0	19.0	0.0	0.0	0.0	0.0	0.0	0.0	0.0
17	11.0	0.0	27.0	19.0	16.0	0.0	0.0	0.0	0.0	0.0	0.0	36.0
18	51.0	12.0	7.0	0.0	0.0	0.0	0.0	0.0	0.0	0.0	0.0	20.0
19	22.0	9.0	0.0	8.0	0.0	0.0	0.0	0.0	0.0	0.0	0.0	15.0
20	54.0	84.0	15.0	0.0	0.0	0.0	0.0	0.0	0.0	0.0	10.0	0.0
21	133.0	6.0	6.0	3.0	0.0	0.0	0.0	0.0	0.0	0.0	25.0	15.0
22	55.0	3.0	19.0	0.0	0.0	0.0	0.0	0.0	0.0	0.0	10.0	10.0
23	67.0	63.0	36.0	0.0	0.0	0.0	0.0	0.0	0.0	0.0	0.0	8.0
24	36.0	4.0	23.0	2.0	0.0	0.0	0.0	0.0	0.0	0.0	0.0	5.0
25	86.0	81.0	7.0	24.0	0.0	0.0	0.0	0.0	0.0	0.0	0.0	0.0
26	63.0	12.0	44.0	8.0	0.0	0.0	0.0	0.0	0.0	0.0	18.0	0.0
27	58.0	0.0	0.0	10.0	20.0	0.0	0.0	0.0	0.0	0.0	0.0	6.0
28	60.0	7.0	25.0	37.0	0.0	0.0	0.0	9.0	0.0	15.0	7.0	20.0
29	7.0		4.0	25.0	0.0	0.0	0.0	0.0	0.0	0.0	0.0	0.0
30	0.0		13.0	72.0	95.0	0.0	0.0	0.0	0.0	0.0	0.0	0.0
31	0.0		0.0		0.0		0.0	0.0		0.0		10.0
Hujan Maks	133.0	86.0	64.0	72.0	95.0	10.0	7.0	9.0	0.0	15.0	25.0	40.0
Jml. Curah Hujan	955.0	665.0	410.0	524.0	349.0	10.0	7.0	9.0	0.0	23.0	93.0	262.0
Jml. Hari Hujan	23	23	21	23	13	1	1	1	0	2	8	17
Jml. data (1-15)	15	15	15	15	15	15	15	15	15	15	15	15
Jml. Hujan (1-15)	195.0	317.0	172.0	310.0	199.0	10.0	7.0	0.0	0.0	8.0	23.0	117.0
Jml. Data (16-31)	16	13	16	15	16	15	16	16	15	16	15	16
Jml. Hujan (16-31)	760.0	348.0	238.0	214.0	150.0	0.0	0.0	9.0	0.0	15.0	70.0	145.0
Tahunan	Hujan Maksimum		Jumlah Curah Hujan			Jumlah Hari Hujan			Hujan Ekstrim			
	133.0		3307.0			133			226			

GRAFIK HUJAN (mm)

