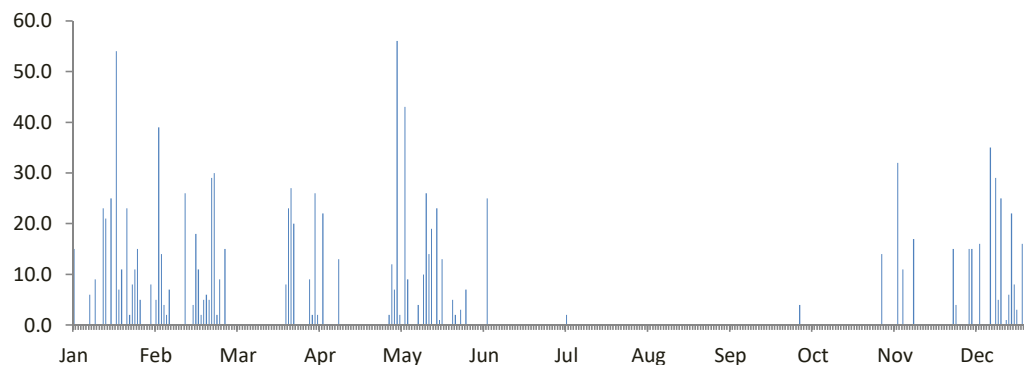


DATA CURAH HUJAN HARIAN

Nama Pos	: Rawa Pening Klimatologi	Provinsi	: Jawa Tengah
Nomor Pos	: 51a	Kota/Kabupaten	: Semarang
Jenis Alat	: Manual	Kecamatan	: Ambarawa
Koordinat	: 7 15' 56.3" LS-110 25' 24.4" BT	Desa/Kampung	: Rawapening
Elevasi	: -	Pengelola	: BPSDA Jragung Tuntang
SWS - DAS	: Tuntang	Didirikan	: Dinas PU Pengairan
Tahun Pendirian	: 1990	Tahun	: 2019

TANGGAL	BULAN (mm)											
	Jan	Feb	Mar	Apr	Mei	Jun	Jul	Ags	Sep	Okt	Nov	Des
1	15.0	5.0	0.0	2.0	12.0	0.0	0.0	0.0	0.0	0.0	0.0	0.0
2	0.0	39.0	0.0	26.0	7.0	0.0	0.0	0.0	0.0	4.0	14.0	0.0
3	0.0	14.0	0.0	2.0	56.0	0.0	0.0	0.0	0.0	0.0	0.0	0.0
4	0.0	4.0	0.0	0.0	2.0	0.0	0.0	0.0	0.0	0.0	0.0	0.0
5	0.0	2.0	0.0	22.0	0.0	0.0	0.0	0.0	0.0	0.0	0.0	15.0
6	0.0	7.0	0.0	0.0	43.0	25.0	2.0	0.0	0.0	0.0	0.0	15.0
7	6.0	0.0	0.0	0.0	9.0	0.0	0.0	0.0	0.0	0.0	0.0	0.0
8	0.0	0.0	0.0	0.0	0.0	0.0	0.0	0.0	0.0	0.0	32.0	0.0
9	9.0	0.0	0.0	0.0	0.0	0.0	0.0	0.0	0.0	0.0	0.0	16.0
10	0.0	0.0	0.0	0.0	0.0	0.0	0.0	0.0	0.0	0.0	11.0	0.0
11	0.0	0.0	0.0	13.0	4.0	0.0	0.0	0.0	0.0	0.0	0.0	0.0
12	23.0	26.0	0.0	0.0	0.0	0.0	0.0	0.0	0.0	0.0	0.0	0.0
13	21.0	0.0	0.0	0.0	10.0	0.0	0.0	0.0	0.0	0.0	0.0	35.0
14	0.0	0.0	0.0	0.0	26.0	0.0	0.0	0.0	0.0	0.0	17.0	0.0
15	25.0	4.0	0.0	0.0	14.0	0.0	0.0	0.0	0.0	0.0	0.0	29.0
16	0.0	18.0	0.0	0.0	19.0	0.0	0.0	0.0	0.0	0.0	0.0	5.0
17	54.0	11.0	0.0	0.0	0.0	0.0	0.0	0.0	0.0	0.0	0.0	25.0
18	7.0	2.0	0.0	0.0	23.0	0.0	0.0	0.0	0.0	0.0	0.0	0.0
19	11.0	5.0	0.0	0.0	1.0	0.0	0.0	0.0	0.0	0.0	0.0	1.0
20	0.0	6.0	0.0	0.0	13.0	0.0	0.0	0.0	0.0	0.0	0.0	6.0
21	23.0	5.0	0.0	0.0	0.0	0.0	0.0	0.0	0.0	0.0	0.0	22.0
22	2.0	29.0	8.0	0.0	0.0	0.0	0.0	0.0	0.0	0.0	0.0	8.0
23	8.0	30.0	23.0	0.0	0.0	0.0	0.0	0.0	0.0	0.0	0.0	3.0
24	11.0	2.0	27.0	0.0	5.0	0.0	0.0	0.0	0.0	0.0	0.0	0.0
25	15.0	9.0	20.0	0.0	2.0	0.0	0.0	0.0	0.0	0.0	0.0	16.0
26	5.0	0.0	0.0	0.0	0.0	0.0	0.0	0.0	0.0	0.0	0.0	3.0
27	0.0	15.0	0.0	0.0	3.0	0.0	0.0	0.0	0.0	0.0	0.0	25.0
28	0.0	0.0	0.0	0.0	0.0	0.0	0.0	0.0	0.0	0.0	0.0	0.0
29	0.0		0.0	0.0	7.0	0.0	0.0	0.0	0.0	0.0	15.0	13.0
30	8.0		0.0	2.0	0.0	0.0	0.0	0.0	0.0	0.0	4.0	2.0
31	0.0		9.0		0.0		0.0		0.0			0.0
Hujan Maks	54.0	39.0	27.0	26.0	56.0	25.0	2.0	0.0	0.0	4.0	32.0	35.0
Jml. Curah Hujan	243.0	233.0	87.0	67.0	256.0	25.0	2.0	0.0	0.0	4.0	93.0	239.0
Jml. Hari Hujan	16	19	5	6	18	1	1	0	0	1	6	17
Jml. data (1-15)	15	15	15	15	15	15	15	15	15	15	15	15
Jml. Hujan (1-15)	99.0	101.0	0.0	65.0	183.0	25.0	2.0	0.0	0.0	4.0	74.0	110.0
Jml. Data (16-31)	16	13	16	15	16	15	16	16	15	16	15	16
Jml. Hujan (16-31)	144.0	132.0	87.0	2.0	73.0	0.0	0.0	0.0	0.0	0.0	19.0	129.0
Tahunan	Hujan Maksimum			Jumlah Curah Hujan			Jumlah Hari Hujan			Hujan Ekstrim		
	56.0			1249.0			90			215		

GRAFIK HUJAN (mm)

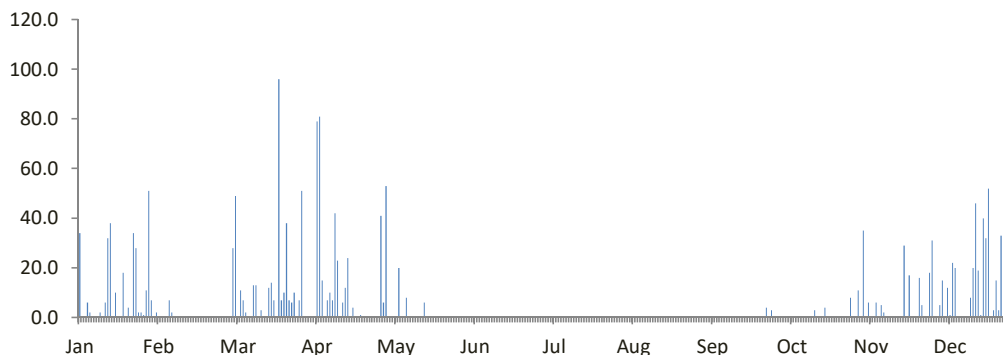


DATA CURAH HUJAN HARIAN

Nama Pos	: Dangi / Klimatologi	Provinsi	: Jawa Tengah
Nomor Pos	: 75 a	Kota/Kabupaten	: Demak
Jenis Alat	: Manual	Kecamatan	: Mijen
Koordinat	: 7 1' 35" LS-110 42' 58.3" BT	Desa/Kampung	: Dangi
Elevasi	: -	Pengelola	: BAPUSDATARU Jragung Tuntang
SWS - DAS	: K. Tuntang	Didirikan	: Dinas PU Pengairan
Tahun Pendirian	: 1992	Tahun	: 2019

TANGGAL	BULAN (mm)											
	Jan	Feb	Mar	Apr	Mei	Jun	Jul	Ags	Sep	Okt	Nov	Des
1	34.0	0.0	0.0	0.0	53.0	0.0	0.0	0.0	0.0	0.0	0.0	31.0
2	0.0	0.0	28.0	0.0	0.0	0.0	0.0	0.0	0.0	0.0	11.0	0.0
3	0.0	0.0	49.0	0.0	0.0	0.0	0.0	0.0	0.0	0.0	0.0	0.0
4	6.0	0.0	0.0	79.0	0.0	0.0	0.0	0.0	0.0	0.0	35.0	5.0
5	2.0	7.0	11.0	81.0	0.0	0.0	0.0	0.0	0.0	0.0	0.0	15.0
6	0.0	2.0	7.0	15.0	20.0	0.0	0.0	0.0	0.0	0.0	6.0	0.0
7	0.0	0.0	2.0	0.0	0.0	0.0	0.0	0.0	0.0	0.0	0.0	12.0
8	0.0	0.0	0.0	7.0	0.0	0.0	0.0	0.0	0.0	0.0	0.0	1.0
9	2.0	0.0	0.0	10.0	8.0	0.0	0.0	0.0	0.0	0.0	6.0	22.0
10	0.0	0.0	13.0	7.0	0.0	0.0	0.0	0.0	0.0	0.0	0.0	20.0
11	6.0	0.0	13.0	42.0	0.0	0.0	0.0	0.0	0.0	0.0	5.0	0.0
12	32.0	0.0	0.0	23.0	0.0	0.0	0.0	0.0	0.0	0.0	2.0	0.0
13	38.0	0.0	3.0	0.0	0.0	0.0	0.0	0.0	0.0	0.0	0.0	0.0
14	0.0	0.0	0.0	6.0	0.0	0.0	0.0	0.0	0.0	0.0	0.0	0.0
15	10.0	0.0	0.0	12.0	0.0	0.0	0.0	0.0	0.0	0.0	0.0	0.0
16	0.0	0.0	12.0	24.0	6.0	0.0	0.0	0.0	0.0	3.0	0.0	8.0
17	0.0	0.0	14.0	0.0	0.0	0.0	0.0	0.0	0.0	0.0	0.0	20.0
18	18.0	0.0	7.0	4.0	0.0	0.0	0.0	0.0	0.0	0.0	0.0	46.0
19	0.0	0.0	0.0	0.0	0.0	0.0	0.0	0.0	0.0	0.0	0.0	19.0
20	4.0	0.0	96.0	0.0	0.0	0.0	0.0	0.0	0.0	4.0	29.0	1.0
21	0.0	0.0	7.0	1.0	0.0	0.0	0.0	0.0	0.0	0.0	0.0	40.0
22	34.0	0.0	10.0	0.0	0.0	0.0	0.0	0.0	0.0	0.0	17.0	32.0
23	28.0	0.0	38.0	0.0	0.0	0.0	0.0	0.0	0.0	0.0	0.0	52.0
24	2.0	0.0	7.0	0.0	0.0	0.0	0.0	0.0	0.0	0.0	0.0	0.0
25	2.0	0.0	6.0	0.0	0.0	0.0	0.0	0.0	0.0	0.0	0.0	3.0
26	1.0	0.0	10.0	0.0	0.0	0.0	0.0	0.0	0.0	0.0	16.0	15.0
27	11.0	0.0	0.0	0.0	0.0	0.0	0.0	0.0	4.0	0.0	5.0	3.0
28	51.0	0.0	7.0	0.0	0.0	0.0	0.0	0.0	0.0	0.0	0.0	33.0
29	7.0		51.0	41.0	0.0	0.0	0.0	0.0	3.0	0.0	0.0	0.0
30	0.0		0.0	6.0	0.0	0.0	0.0	0.0	0.0	8.0	18.0	0.0
31	2.0		0.0		0.0		0.0			0.0		0.0
Hujan Maks	51.0	7.0	96.0	81.0	53.0	0.0	0.0	0.0	4.0	8.0	35.0	52.0
Jml. Curah Hujan	290.0	9.0	391.0	358.0	87.0	0.0	0.0	0.0	7.0	15.0	150.0	378.0
Jml. Hari Hujan	19	2	20	15	4	0	0	0	2	3	11	19
Jml. data (1-15)	15	15	15	15	15	15	15	15	15	15	15	15
Jml. Hujan (1-15)	130.0	9.0	126.0	282.0	81.0	0.0	0.0	0.0	0.0	0.0	65.0	106.0
Jml. Data (16-31)	16	13	16	15	16	15	16	16	15	16	15	16
Jml. Hujan (16-31)	160.0	0.0	265.0	76.0	6.0	0.0	0.0	0.0	7.0	15.0	85.0	272.0
Tahunan	Hujan Maksimum			Jumlah Curah Hujan			Jumlah Hari Hujan			Hujan Ekstrim		
	96.0			1685.0			95			140		

GRAFIK HUJAN (mm)

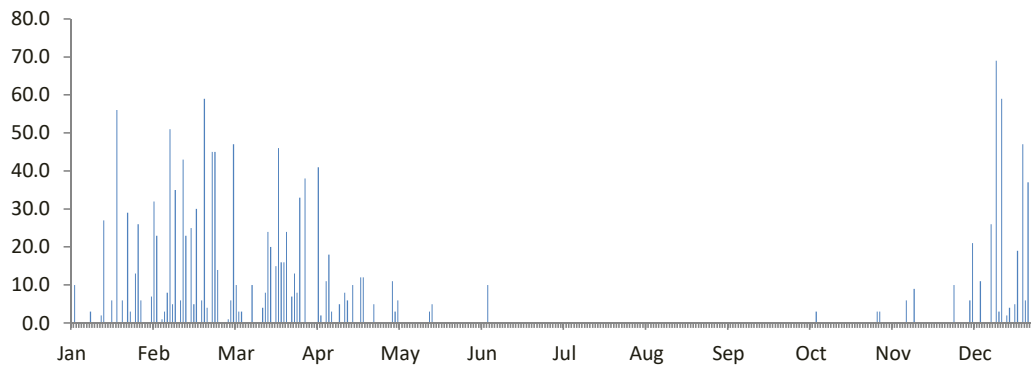


DATA CURAH HUJAN HARIAN

Nama Pos : Tuntang - Jelok	Provinsi : Jawa Tengah
Nomor Pos : 83	Kota/Kabupaten : Semarang
Jenis Alat : Manual	Kecamatan : -
Koordinat : 7 15' 36" LS-110 27' 0" BT	Desa/Kampung : Tuntang - Jelok
Elevasi : 480 m	Pengelola : BPSDA Bodri Kuto
SWS - DAS : Tuntang	Didirikan : Dinas PU Pengairan
Tahun Pendirian : -	Tahun : 2019

TANGGAL	BULAN (mm)											
	Jan	Feb	Mar	Apr	Mei	Jun	Jul	Ags	Sep	Okt	Nov	Des
1	0.0	32.0	1.0	0.0	0.0	0.0	0.0	0.0	0.0	0.0	3.0	0.0
2	10.0	23.0	6.0	0.0	11.0	0.0	0.0	0.0	0.0	0.0	3.0	0.0
3	0.0	0.0	47.0	0.0	3.0	0.0	0.0	0.0	0.0	0.0	0.0	0.0
4	0.0	1.0	10.0	41.0	6.0	0.0	0.0	0.0	0.0	0.0	0.0	0.0
5	0.0	3.0	3.0	2.0	0.0	0.0	0.0	0.0	0.0	0.0	0.0	0.0
6	0.0	8.0	3.0	0.0	0.0	0.0	0.0	0.0	0.0	0.0	0.0	6.0
7	0.0	51.0	0.0	11.0	0.0	10.0	0.0	0.0	0.0	0.0	0.0	21.0
8	3.0	5.0	0.0	18.0	0.0	0.0	0.0	0.0	0.0	0.0	0.0	0.0
9	0.0	35.0	0.0	3.0	0.0	0.0	0.0	0.0	0.0	3.0	0.0	0.0
10	0.0	0.0	10.0	0.0	0.0	0.0	0.0	0.0	0.0	0.0	0.0	11.0
11	0.0	6.0	0.0	0.0	0.0	0.0	0.0	0.0	0.0	0.0	0.0	0.0
12	2.0	43.0	0.0	5.0	0.0	0.0	0.0	0.0	0.0	0.0	6.0	0.0
13	27.0	23.0	0.0	0.0	0.0	0.0	0.0	0.0	0.0	0.0	0.0	0.0
14	0.0	0.0	4.0	8.0	0.0	0.0	0.0	0.0	0.0	0.0	0.0	26.0
15	0.0	25.0	8.0	6.0	0.0	0.0	0.0	0.0	0.0	0.0	9.0	0.0
16	6.0	5.0	24.0	0.0	3.0	0.0	0.0	0.0	0.0	0.0	0.0	69.0
17	0.0	30.0	20.0	10.0	5.0	0.0	0.0	0.0	0.0	0.0	0.0	3.0
18	56.0	0.0	0.0	0.0	0.0	0.0	0.0	0.0	0.0	0.0	0.0	59.0
19	0.0	6.0	15.0	0.0	0.0	0.0	0.0	0.0	0.0	0.0	0.0	0.0
20	6.0	59.0	46.0	12.0	0.0	0.0	0.0	0.0	0.0	0.0	0.0	2.0
21	0.0	4.0	16.0	12.0	0.0	0.0	0.0	0.0	0.0	0.0	0.0	4.0
22	29.0	0.0	16.0	0.0	0.0	0.0	0.0	0.0	0.0	0.0	0.0	0.0
23	3.0	45.0	24.0	0.0	0.0	0.0	0.0	0.0	0.0	0.0	0.0	5.0
24	0.0	45.0	0.0	0.0	0.0	0.0	0.0	0.0	0.0	0.0	0.0	19.0
25	13.0	14.0	7.0	5.0	0.0	0.0	0.0	0.0	0.0	0.0	0.0	0.0
26	26.0	0.0	13.0	0.0	0.0	0.0	0.0	0.0	0.0	0.0	0.0	47.0
27	6.0	0.0	8.0	0.0	0.0	0.0	0.0	0.0	0.0	0.0	0.0	6.0
28	0.0	0.0	33.0	0.0	0.0	0.0	0.0	0.0	0.0	0.0	0.0	37.0
29	0.0	0.0	0.0	0.0	0.0	0.0	0.0	0.0	0.0	0.0	0.0	0.0
30	0.0	0.0	38.0	0.0	0.0	0.0	0.0	0.0	0.0	0.0	10.0	15.0
31	7.0	0.0	0.0	5.0	0.0	0.0	0.0	0.0	0.0	0.0	0.0	5.0
Hujan Maks	56.0	59.0	47.0	41.0	11.0	10.0	0.0	0.0	0.0	3.0	10.0	69.0
Jml. Curah Hujan	194.0	463.0	352.0	133.0	28.0	10.0	0.0	0.0	0.0	3.0	31.0	335.0
Jml. Hari Hujan	13	20	21	12	5	1	0	0	0	1	5	16
Jml. data (1-15)	15	15	15	15	15	15	15	15	15	15	15	15
Jml. Hujan (1-15)	42.0	255.0	92.0	94.0	20.0	10.0	0.0	0.0	0.0	3.0	21.0	64.0
Jml. Data (16-31)	16	16	16	16	16	16	16	16	16	16	16	16
Jml. Hujan (16-31)	152.0	208.0	260.0	44.0	8.0	0.0	0.0	0.0	0.0	0.0	10.0	271.0
Tahunan	Hujan Maksimum		Jumlah Curah Hujan			Jumlah Hari Hujan			Hujan Ekstrim			
	69.0		1554.0			95			151			

GRAFIK HUJAN (mm)

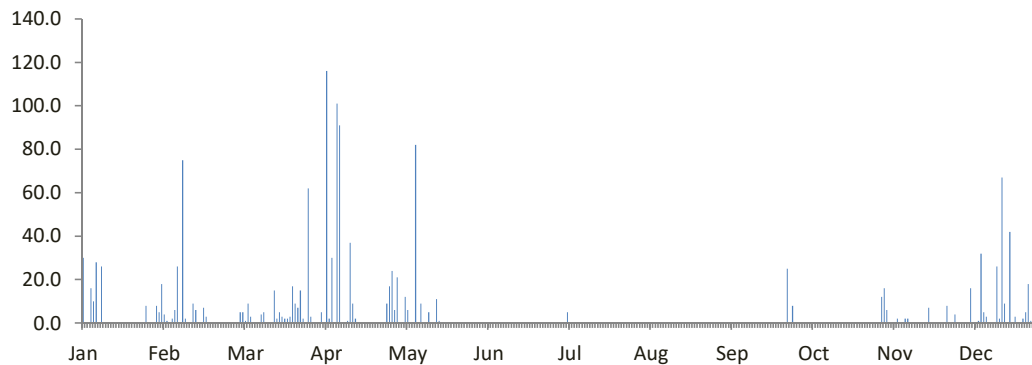


DATA CURAH HUJAN HARIAN

Nama Pos	: Karangroto / Genuk	Provinsi	: Jawa Tengah
Nomor Pos	: 94	Kota/Kabupaten	: Semarang
Jenis Alat	: Manual	Kecamatan	: Genuk
Koordinat	: 7 6' 26.9" LS-110 11' 31" BT	Desa/Kampung	: Karangroto
Elevasi	: + 3 m	Pengelola	: BAPUSDATARU Jragung Tuntang
SWS - DAS	: K. Babon	Didirikan	: Dinas PU Pengairan
Tahun Pendirian	: -	Tahun	: 2019

TANGGAL	BULAN (mm)											
	Jan	Feb	Mar	Apr	Mei	Jun	Jul	Ags	Sep	Okt	Nov	Des
1	30.0	4.0	0.0	0.0	21.0	0.0	0.0	0.0	0.0	0.0	0.0	0.0
2	0.0	1.0	5.0	5.0	0.0	0.0	0.0	0.0	0.0	0.0	12.0	0.0
3	0.0	0.0	5.0	0.0	0.0	0.0	0.0	0.0	0.0	0.0	16.0	0.0
4	16.0	2.0	1.0	116.0	12.0	0.0	0.0	0.0	0.0	0.0	6.0	0.0
5	10.0	6.0	9.0	2.0	6.0	0.0	5.0	0.0	0.0	0.0	0.0	0.0
6	28.0	26.0	3.0	30.0	0.0	0.0	0.0	0.0	0.0	0.0	0.0	16.0
7	0.0	0.0	0.0	0.0	0.0	0.0	0.0	0.0	0.0	0.0	0.0	0.0
8	26.0	75.0	0.0	101.0	82.0	0.0	0.0	0.0	0.0	0.0	2.0	0.0
9	0.0	2.0	0.0	91.0	0.0	0.0	0.0	0.0	0.0	0.0	0.0	1.0
10	0.0	0.0	4.0	0.0	9.0	0.0	0.0	0.0	0.0	0.0	0.0	32.0
11	0.0	0.0	5.0	0.0	0.0	0.0	0.0	0.0	0.0	0.0	2.0	5.0
12	0.0	9.0	0.0	1.0	0.0	0.0	0.0	0.0	0.0	0.0	2.0	3.0
13	0.0	6.0	0.0	37.0	5.0	0.0	0.0	0.0	0.0	0.0	0.0	0.0
14	0.0	0.0	0.0	9.0	0.0	0.0	0.0	0.0	0.0	0.0	0.0	0.0
15	0.0	0.0	15.0	2.0	0.0	0.0	0.0	0.0	0.0	0.0	0.0	0.0
16	0.0	7.0	2.0	0.0	11.0	0.0	0.0	0.0	0.0	0.0	0.0	26.0
17	0.0	3.0	5.0	0.0	1.0	0.0	0.0	0.0	0.0	0.0	0.0	2.0
18	0.0	0.0	3.0	0.0	0.0	0.0	0.0	0.0	0.0	0.0	0.0	67.0
19	0.0	0.0	2.0	0.0	0.0	0.0	0.0	0.0	0.0	0.0	0.0	9.0
20	0.0	0.0	2.0	0.0	0.0	0.0	0.0	0.0	0.0	0.0	7.0	0.0
21	0.0	0.0	3.0	0.0	0.0	0.0	0.0	0.0	0.0	0.0	0.0	42.0
22	0.0	0.0	17.0	0.0	0.0	0.0	0.0	0.0	0.0	0.0	0.0	0.0
23	0.0	0.0	9.0	0.0	0.0	0.0	0.0	0.0	0.0	0.0	0.0	3.0
24	0.0	0.0	7.0	0.0	0.0	0.0	0.0	0.0	0.0	0.0	0.0	0.0
25	8.0	0.0	15.0	0.0	0.0	0.0	0.0	0.0	0.0	0.0	0.0	0.0
26	0.0	0.0	2.0	0.0	0.0	0.0	0.0	0.0	0.0	0.0	0.0	2.0
27	0.0	0.0	0.0	9.0	0.0	0.0	0.0	0.0	25.0	0.0	8.0	5.0
28	0.0	0.0	62.0	17.0	0.0	0.0	0.0	0.0	0.0	0.0	0.0	18.0
29	8.0		3.0	24.0	0.0	0.0	0.0	0.0	8.0	0.0	0.0	1.0
30	5.0		0.0	6.0	0.0	0.0	0.0	0.0	0.0	0.0	4.0	2.0
31	18.0		0.0		0.0		0.0		0.0			9.0
Hujan Maks	30.0	75.0	62.0	116.0	82.0	0.0	5.0	0.0	25.0	0.0	16.0	67.0
Jml. Curah Hujan	149.0	141.0	179.0	450.0	147.0	0.0	5.0	0.0	33.0	0.0	59.0	243.0
Jml. Hari Hujan	9	11	21	14	8	0	1	0	2	0	9	17
Jml. data (1-15)	15	15	15	15	15	15	15	15	15	15	15	15
Jml. Hujan (1-15)	110.0	131.0	47.0	394.0	135.0	0.0	5.0	0.0	0.0	0.0	40.0	57.0
Jml. Data (16-31)	16	13	16	16	16	16	16	16	16	16	15	16
Jml. Hujan (16-31)	39.0	10.0	132.0	56.0	12.0	0.0	0.0	0.0	33.0	0.0	19.0	186.0
Tahunan	Hujan Maksimum			Jumlah Curah Hujan			Jumlah Hari Hujan			Hujan Ekstrim		
	116.0			1406.0			92			182		

GRAFIK HUJAN (mm)

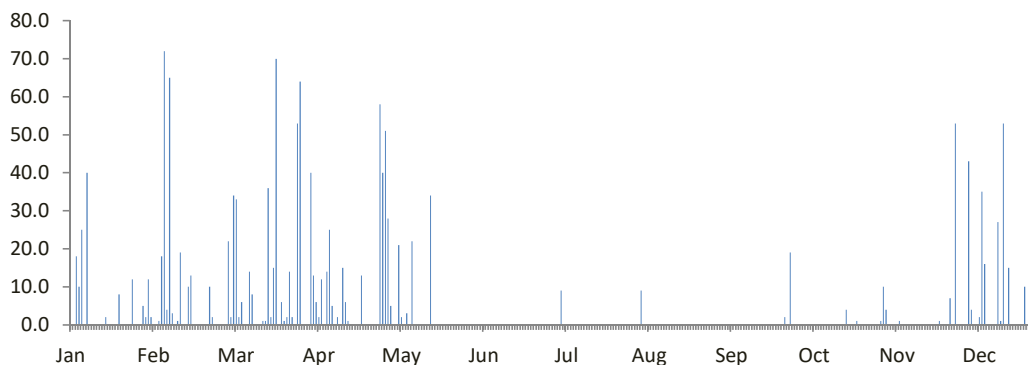


DATA CURAH HUJAN HARIAN

Nama Pos	: Pucanggading	Provinsi	: Jawa Tengah
Nomor Pos	: 98	Kota/Kabupaten	: Semarang
Jenis Alat	: Manual	Kecamatan	: Tembalang
Koordinat	: 7 2' 37.3" LS-110 29' 1.9" BT	Desa/Kampung	: Dolok - Penggaron
Elevasi	: + 23 m	Pengelola	: BAPUSDATARU Jragung Tuntang
SWS - DAS	: K. Penggaron	Didirikan	: Dinas PU Pengairan
Tahun Pendirian	: -	Tahun	: 2019

TANGGAL	BULAN (mm)											
	Jan	Feb	Mar	Apr	Mei	Jun	Jul	Ags	Sep	Okt	Nov	Des
1	0.0	0.0	22.0	40.0	5.0	0.0	0.0	0.0	0.0	0.0	1.0	0.0
2	0.0	0.0	2.0	13.0	0.0	0.0	0.0	0.0	0.0	0.0	10.0	0.0
3	18.0	1.0	34.0	6.0	0.0	0.0	0.0	9.0	0.0	0.0	4.0	0.0
4	10.0	18.0	33.0	2.0	21.0	0.0	9.0	0.0	0.0	0.0	0.0	43.0
5	25.0	72.0	2.0	12.0	2.0	0.0	0.0	0.0	0.0	0.0	0.0	4.0
6	0.0	4.0	6.0	0.0	0.0	0.0	0.0	0.0	0.0	0.0	0.0	0.0
7	40.0	65.0	0.0	14.0	3.0	0.0	0.0	0.0	0.0	0.0	0.0	0.0
8	0.0	3.0	0.0	25.0	0.0	0.0	0.0	0.0	0.0	0.0	1.0	2.0
9	0.0	0.0	14.0	5.0	22.0	0.0	0.0	0.0	0.0	0.0	0.0	35.0
10	0.0	1.0	8.0	0.0	0.0	0.0	0.0	0.0	0.0	0.0	0.0	16.0
11	0.0	19.0	0.0	2.0	0.0	0.0	0.0	0.0	0.0	0.0	0.0	0.0
12	0.0	0.0	0.0	0.0	0.0	0.0	0.0	0.0	0.0	0.0	0.0	0.0
13	0.0	0.0	0.0	15.0	0.0	0.0	0.0	0.0	0.0	0.0	0.0	0.0
14	2.0	10.0	1.0	6.0	0.0	0.0	0.0	0.0	0.0	0.0	0.0	0.0
15	0.0	13.0	1.0	1.0	0.0	0.0	0.0	0.0	0.0	0.0	0.0	27.0
16	0.0	0.0	36.0	0.0	34.0	0.0	0.0	0.0	0.0	0.0	0.0	1.0
17	0.0	0.0	2.0	0.0	0.0	0.0	0.0	0.0	0.0	0.0	0.0	53.0
18	0.0	0.0	15.0	0.0	0.0	0.0	0.0	0.0	0.0	0.0	0.0	0.0
19	8.0	0.0	70.0	0.0	0.0	0.0	0.0	0.0	0.0	4.0	0.0	15.0
20	0.0	0.0	0.0	13.0	0.0	0.0	0.0	0.0	0.0	0.0	0.0	0.0
21	0.0	0.0	6.0	0.0	0.0	0.0	0.0	0.0	0.0	0.0	0.0	0.0
22	0.0	10.0	1.0	0.0	0.0	0.0	0.0	0.0	0.0	0.0	0.0	0.0
23	0.0	2.0	2.0	0.0	0.0	0.0	0.0	0.0	0.0	1.0	1.0	0.0
24	12.0	0.0	14.0	0.0	0.0	0.0	0.0	0.0	0.0	0.0	0.0	0.0
25	0.0	0.0	2.0	0.0	0.0	0.0	0.0	0.0	0.0	0.0	0.0	10.0
26	0.0	0.0	0.0	0.0	0.0	0.0	0.0	0.0	2.0	0.0	0.0	0.0
27	0.0	0.0	53.0	58.0	0.0	0.0	0.0	0.0	0.0	0.0	7.0	19.0
28	5.0	0.0	64.0	40.0	0.0	0.0	0.0	0.0	19.0	0.0	0.0	0.0
29	2.0		0.0	51.0	0.0	0.0	0.0	0.0	0.0	0.0	53.0	0.0
30	12.0		0.0	28.0	0.0	0.0	0.0	0.0	0.0	0.0	0.0	0.0
31	2.0		0.0		0.0		0.0		0.0			0.0
Hujan Maks	40.0	72.0	70.0	58.0	34.0	0.0	9.0	9.0	19.0	4.0	53.0	53.0
Jml. Curah Hujan	136.0	218.0	388.0	331.0	87.0	0.0	9.0	9.0	21.0	5.0	77.0	225.0
Jml. Hari Hujan	11	12	21	17	6	0	1	1	2	2	7	11
Jml. data (1-15)	15	15	15	15	15	15	15	15	15	15	15	15
Jml. Hujan (1-15)	95.0	206.0	123.0	141.0	53.0	0.0	9.0	9.0	0.0	0.0	16.0	127.0
Jml. Data (16-31)	16	13	16	15	16	15	16	16	15	16	15	16
Jml. Hujan (16-31)	41.0	12.0	265.0	190.0	34.0	0.0	0.0	0.0	21.0	5.0	61.0	98.0
Tahunan	Hujan Maksimum		Jumlah Curah Hujan			Jumlah Hari Hujan			Hujan Ekstrim			
	72.0		1506.0			91			150			

GRAFIK HUJAN (mm)

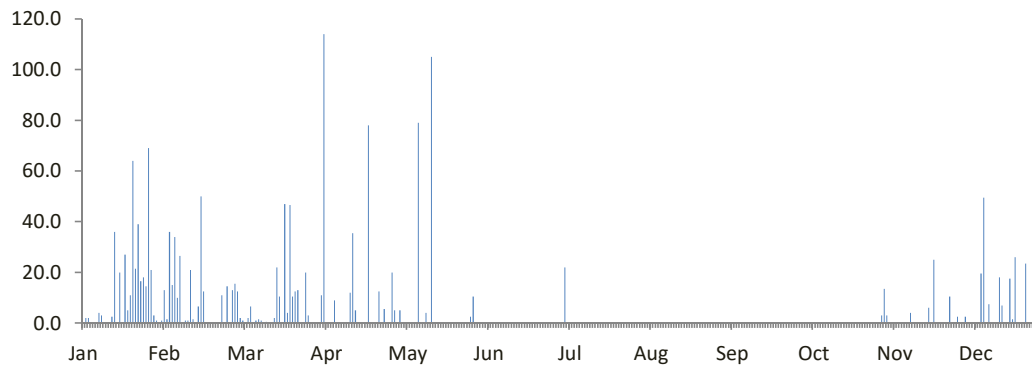


DATA CURAH HUJAN HARIAN

Nama Pos	: Juwero / Klimatologi	Provinsi	: Jawa Tengah
Nomor Pos	: 103	Kota/Kabupaten	: Kendal
Jenis Alat	: Manual	Kecamatan	: Gemuh
Koordinat	: 7 0' 40.8" LS-110 8' 8.9" BT	Desa/Kampung	: Juwero
Elevasi	: + 2.82 m	Pengelola	: BAPUSDATARU Jragung Tuntang
SWS - DAS	: Kali Bodri	Didirikan	: DPMA
Tahun Pendirian	: 1980	Tahun	: 2019

TANGGAL	BULAN (mm)											
	Jan	Feb	Mar	Apr	Mei	Jun	Jul	Ags	Sep	Okt	Nov	Des
1	0.0	13.0	12.5	0.0	0.0	0.0	0.0	0.0	0.0	0.0	0.0	2.5
2	2.0	1.5	2.0	11.0	5.0	0.0	0.0	0.0	0.0	0.0	3.0	0.0
3	2.0	36.0	1.0	114.0	0.0	0.0	0.0	0.0	0.0	0.0	13.5	0.0
4	0.0	15.0	0.0	0.0	0.0	0.0	22.0	0.0	0.0	0.0	3.0	2.5
5	0.0	34.0	2.0	0.0	0.0	0.0	0.0	0.0	0.0	0.0	0.0	0.0
6	0.0	10.0	6.5	0.0	0.0	0.0	0.0	0.0	0.0	0.0	0.0	0.0
7	4.0	26.5	0.0	9.0	0.0	0.0	0.0	0.0	0.0	0.0	0.0	0.0
8	3.0	0.0	1.0	0.0	0.0	0.0	0.0	0.0	0.0	0.0	0.0	0.0
9	0.0	1.0	1.5	0.0	79.0	0.0	0.0	0.0	0.0	0.0	0.0	0.0
10	0.0	1.0	1.0	0.0	0.0	0.0	0.0	0.0	0.0	0.0	0.0	19.5
11	0.0	21.0	0.0	0.0	0.0	0.0	0.0	0.0	0.0	0.0	0.0	49.5
12	2.5	1.5	0.5	0.0	4.0	0.0	0.0	0.0	0.0	0.0	0.0	0.0
13	36.0	0.0	0.0	12.0	0.0	0.0	0.0	0.0	0.0	0.0	4.0	7.5
14	0.0	6.5	0.0	35.5	105.0	0.0	0.0	0.0	0.0	0.0	0.0	0.0
15	20.0	50.0	2.0	5.0	0.0	0.0	0.0	0.0	0.0	0.0	0.0	0.0
16	0.0	12.5	22.0	0.0	0.0	0.0	0.0	0.0	0.0	0.0	0.0	0.0
17	27.0	0.0	10.5	0.0	0.0	0.0	0.0	0.0	0.0	0.0	0.0	18.0
18	5.0	0.0	0.0	0.0	0.0	0.0	0.0	0.0	0.0	0.0	0.0	7.0
19	11.0	0.0	47.0	0.0	0.0	0.0	0.0	0.0	0.0	0.0	0.0	0.0
20	64.0	0.0	4.0	78.0	0.0	0.0	0.0	0.0	0.0	0.0	6.0	0.0
21	21.5	0.0	46.5	0.0	0.0	0.0	0.0	0.0	0.0	0.0	0.0	17.5
22	39.0	0.0	10.5	0.0	0.0	0.0	0.0	0.0	0.0	0.0	25.0	1.5
23	16.5	11.0	12.5	0.0	0.0	0.0	0.0	0.0	0.0	0.0	0.0	26.0
24	18.0	0.0	13.0	12.5	0.0	0.0	0.0	0.0	0.0	0.0	0.0	0.0
25	14.5	14.5	0.0	0.0	0.0	0.0	0.0	0.0	0.0	0.0	0.0	0.0
26	69.0	0.0	0.0	5.5	0.0	0.0	0.0	0.0	0.0	0.0	0.0	0.0
27	21.0	13.0	20.0	0.0	0.0	0.0	0.0	0.0	0.0	0.0	0.0	23.5
28	3.0	15.5	3.0	0.0	0.0	0.0	0.0	0.0	0.0	0.0	10.5	0.0
29	1.0		0.0	20.0	2.5	0.0	0.0	0.0	0.0	0.0	0.0	0.0
30	0.0		0.0	5.0	10.5	0.0	0.0	0.0	0.0	0.0	0.0	0.0
31	1.0		0.0		0.0		0.0		0.0			10.0
Hujan Maks	69.0	50.0	47.0	114.0	105.0	0.0	22.0	0.0	0.0	0.0	25.0	49.5
Jml. Curah Hujan	381.0	283.5	219.0	307.5	206.0	0.0	22.0	0.0	0.0	0.0	65.0	185.0
Jml. Hari Hujan	21	18	20	11	6	0	1	0	0	0	7	12
Jml. data (1-15)	15	15	15	15	15	15	15	15	15	15	15	15
Jml. Hujan (1-15)	69.5	217.0	30.0	186.5	193.0	0.0	22.0	0.0	0.0	0.0	23.5	81.5
Jml. Data (16-31)	16	13	16	15	16	15	16	16	15	16	15	16
Jml. Hujan (16-31)	311.5	66.5	189.0	121.0	13.0	0.0	0.0	0.0	0.0	0.0	41.5	103.5
Tahunan	Hujan Maksimum			Jumlah Curah Hujan			Jumlah Hari Hujan			Hujan Ekstrim		
	114.0			1669.0			96			210		

GRAFIK HUJAN (mm)



DATA CURAH HUJAN HARIAN

Nama Pos : Kantor Balai Jratun / Madukoro Provinsi : Jawa Tengah
Nomor Pos : - **Kota/Kabupaten** : Semarang
Jenis Alat : Manual **Kecamatan** : -
Koordinat : 6 57' 47.3" LS-110 23' 40.6" BT **Desa/Kampung** : Madukoro
Elevasi : - **Pengelola** : BAPUSDATARU Jragung Tuntang
SWS - DAS : K. Garang **Didirikan** : BPSDA Jragung Tuntang
Tahun Pendirian : - **Tahun** : 2019

TANGGAL	BULAN (mm)											
	Jan	Feb	Mar	Apr	Mei	Jun	Jul	Ags	Sep	Okt	Nov	Des
1	0.0	2.0	0.0	15.0	0.0	0.0	0.0	0.0	0.0	0.0	0.0	0.0
2	0.0	0.0	0.0	0.0	0.0	0.0	0.0	0.0	0.0	0.0	0.0	0.0
3	6.5	4.5	26.0	3.0	0.0	0.0	0.0	0.0	0.0	0.0	1.0	0.0
4	0.0	25.0	42.0	14.0	0.0	0.0	0.0	0.0	0.0	0.0	0.0	26.0
5	0.0	21.0	1.0	0.0	0.0	0.0	0.0	0.0	0.0	0.0	0.0	0.0
6	0.0	6.0	29.0	0.0	0.0	0.0	0.0	0.0	0.0	0.0	0.0	62.0
7	28.5	119.0	0.0	54.0	0.0	0.0	0.0	0.0	0.0	0.0	0.0	2.0
8	14.5	0.0	0.0	16.0	0.0	0.0	0.0	0.0	0.0	0.0	0.0	10.0
9	0.0	6.0	0.0	0.0	0.0	0.0	0.0	0.0	0.0	0.0	0.0	18.5
10	0.0	0.0	0.0	1.5	0.0	0.0	0.0	0.0	0.0	0.0	0.0	0.0
11	0.0	1.0	0.0	1.0	0.0	0.0	0.0	0.0	0.0	0.0	0.0	0.0
12	44.0	6.0	2.0	0.0	0.0	0.0	0.0	0.0	0.0	0.0	0.0	0.0
13	0.0	0.0	0.0	0.0	0.0	0.0	0.0	0.0	0.0	0.0	4.0	0.0
14	0.0	3.0	0.0	35.0	0.0	0.0	0.0	0.0	0.0	0.0	0.0	0.0
15	1.0	75.0	3.0	2.5	0.0	0.0	0.0	0.0	1.0	0.0	0.0	30.0
16	0.0	33.0	3.0	0.0	0.0	0.0	0.0	0.0	0.0	0.0	0.0	0.0
17	24.0	0.0	0.0	0.0	0.0	0.0	0.0	0.0	0.0	0.0	0.0	16.0
18	12.0	0.0	4.0	0.0	0.0	0.0	0.0	0.0	0.0	0.0	0.0	10.0
19	20.0	7.5	20.0	0.0	0.0	0.0	0.0	0.0	0.0	2.0	0.0	3.5
20	0.0	0.0	0.0	0.0	0.0	0.0	0.0	0.0	0.0	0.0	0.0	0.0
21	21.0	0.0	29.0	0.0	0.0	0.0	0.0	0.0	0.0	0.0	0.0	0.0
22	0.0	11.0	0.0	0.0	0.0	0.0	0.0	0.0	0.0	0.0	0.0	13.5
23	4.0	0.0	0.0	0.0	0.0	0.0	0.0	0.0	0.0	0.0	0.0	0.0
24	4.5	10.0	15.0	0.0	0.0	0.0	0.0	0.0	0.0	0.0	1.0	0.0
25	9.0	0.0	1.0	47.0	0.0	0.0	0.0	0.0	0.0	6.0	0.0	34.0
26	36.0	0.0	0.0	0.0	0.0	0.0	0.0	0.0	6.0	0.0	0.0	0.0
27	30.0	0.0	10.0	0.0	0.0	0.0	0.0	0.0	0.0	0.0	0.0	40.0
28	5.0	11.5	4.0	11.0	0.0	0.0	0.0	0.0	9.0	0.0	4.5	0.0
29	3.0		15.0	6.0	0.0	0.0	0.0	0.0	0.0	0.0	0.0	15.0
30	0.0		35.0	46.0	0.0	0.0	0.0	0.0	0.0	0.0	15.0	0.0
31	2.0		0.0		0.0		0.0	0.0		53.0		9.0
Hujan Maks	44.0	119.0	42.0	54.0	0.0	0.0	0.0	0.0	9.0	53.0	15.0	62.0
Jml. Curah Hujan	265.0	341.5	239.0	252.0	0.0	0.0	0.0	0.0	16.0	61.0	25.5	289.5
Jml. Hari Hujan	17	16	16	13	0	0	0	0	3	3	5	14
Jml. data (1-15)	15	15	15	15	15	15	15	15	15	15	15	15
Jml. Hujan (1-15)	94.5	268.5	103.0	142.0	0.0	0.0	0.0	0.0	1.0	0.0	5.0	148.5
Jml. Data (16-31)	16	13	16	15	16	15	16	16	15	16	15	16
Jml. Hujan (16-31)	170.5	73.0	136.0	110.0	0.0	0.0	0.0	0.0	15.0	61.0	20.5	141.0
Tahunan	Hujan Maksimum		Jumlah Curah Hujan				Jumlah Hari Hujan			Hujan Ekstrim		
	119.0		1489.5				87			177		

GRAFIK HUJAN (mm)

