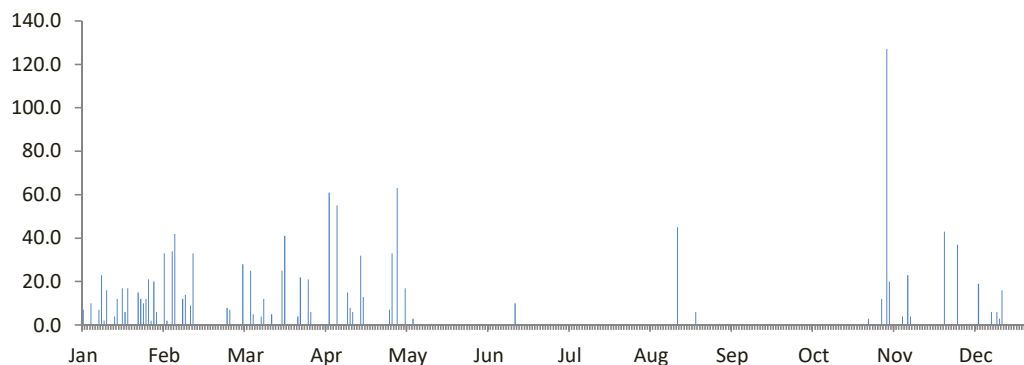


DATA CURAH HUJAN HARIAN

Nama Pos	: Greneng	Provinsi	: Jawa Tengah
Nomor Pos	: 4B	Kota/Kabupaten	: Blora
Jenis Alat	: Manual	Kecamatan	: Banyurejo
Koordinat	: 7 5' 42" LS-111 21' 2" BT	Desa/Kampung	: Greneng
Elevasi	: -	Pengelola	: BPSDA Seluna
SWS - DAS	: Lusi	Didirikan	: -
Tahun Pendirian	: -	Tahun	: 2019

TANGGAL	BULAN (mm)											
	Jan	Feb	Mar	Apr	Mei	Jun	Jul	Ags	Sep	Okt	Nov	Des
1	7.0	33.0	0.0	0.0	63.0	0.0	0.0	0.0	0.0	0.0	0.0	37.0
2	0.0	2.0	0.0	0.0	0.0	0.0	0.0	0.0	0.0	0.0	12.0	0.0
3	0.0	0.0	28.0	0.0	0.0	0.0	0.0	0.0	0.0	0.0	0.0	0.0
4	10.0	34.0	0.0	0.0	17.0	0.0	0.0	0.0	0.0	0.0	127.0	0.0
5	0.0	42.0	0.0	61.0	0.0	0.0	0.0	0.0	0.0	0.0	20.0	0.0
6	0.0	0.0	25.0	0.0	0.0	0.0	0.0	0.0	0.0	0.0	0.0	0.0
7	7.0	0.0	5.0	0.0	3.0	0.0	0.0	0.0	0.0	0.0	0.0	0.0
8	23.0	12.0	0.0	55.0	0.0	0.0	0.0	0.0	0.0	0.0	0.0	0.0
9	2.0	14.0	0.0	0.0	0.0	0.0	0.0	0.0	0.0	0.0	0.0	19.0
10	16.0	0.0	4.0	0.0	0.0	0.0	0.0	0.0	0.0	0.0	4.0	0.0
11	0.0	9.0	12.0	0.0	0.0	0.0	0.0	0.0	0.0	0.0	0.0	0.0
12	0.0	33.0	0.0	15.0	0.0	0.0	0.0	0.0	0.0	0.0	23.0	0.0
13	4.0	0.0	0.0	8.0	0.0	0.0	0.0	0.0	0.0	0.0	4.0	0.0
14	12.0	0.0	5.0	6.0	0.0	0.0	0.0	0.0	0.0	0.0	0.0	6.0
15	0.0	0.0	0.0	0.0	0.0	10.0	0.0	0.0	0.0	0.0	0.0	0.0
16	17.0	0.0	0.0	0.0	0.0	0.0	0.0	45.0	0.0	0.0	0.0	6.0
17	6.0	0.0	0.0	32.0	0.0	0.0	0.0	0.0	0.0	0.0	0.0	3.0
18	17.0	0.0	25.0	13.0	0.0	0.0	0.0	0.0	0.0	0.0	0.0	16.0
19	0.0	0.0	41.0	0.0	0.0	0.0	0.0	0.0	0.0	0.0	0.0	0.0
20	0.0	0.0	0.0	0.0	0.0	0.0	0.0	0.0	0.0	0.0	0.0	0.0
21	0.0	0.0	0.0	0.0	0.0	0.0	0.0	0.0	0.0	0.0	0.0	0.0
22	15.0	0.0	0.0	0.0	0.0	0.0	0.0	0.0	0.0	0.0	0.0	0.0
23	12.0	0.0	0.0	0.0	0.0	0.0	0.0	6.0	0.0	0.0	0.0	0.0
24	10.0	0.0	4.0	0.0	0.0	0.0	0.0	0.0	0.0	0.0	0.0	0.0
25	12.0	8.0	22.0	0.0	0.0	0.0	0.0	0.0	0.0	0.0	0.0	0.0
26	21.0	7.0	0.0	0.0	0.0	0.0	0.0	0.0	0.0	0.0	43.0	0.0
27	2.0	0.0	0.0	0.0	0.0	0.0	0.0	0.0	0.0	0.0	0.0	0.0
28	20.0	0.0	21.0	7.0	0.0	0.0	0.0	0.0	0.0	3.0	0.0	0.0
29	6.0		6.0	33.0	0.0	0.0	0.0	0.0	0.0	0.0	0.0	0.0
30	0.0		0.0	0.0	0.0	0.0	0.0	0.0	0.0	0.0	0.0	0.0
31	0.0		0.0		0.0		0.0		0.0		0.0	0.0
Hujan Maks	23.0	42.0	41.0	61.0	63.0	10.0	0.0	45.0	0.0	3.0	127.0	37.0
Jml. Curah Hujan	219.0	194.0	198.0	230.0	83.0	10.0	0.0	51.0	0.0	3.0	233.0	87.0
Jml. Hari Hujan	19	10	12	9	3	1	0	2	0	1	7	6
Jml. data (1-15)	15	15	15	15	15	15	15	15	15	15	15	15
Jml. Hujan (1-15)	81.0	179.0	79.0	145.0	83.0	10.0	0.0	0.0	0.0	0.0	190.0	62.0
Jml. Data (16-31)	16	13	16	15	16	15	16	16	15	16	15	16
Jml. Hujan (16-31)	138.0	15.0	119.0	85.0	0.0	0.0	0.0	51.0	0.0	3.0	43.0	25.0
Tahunan	Hujan Maksimum		Jumlah Curah Hujan			Jumlah Hari Hujan			Hujan Ekstrim			
	127.0		1308.0			70			160			

GRAFIK HUJAN (mm)

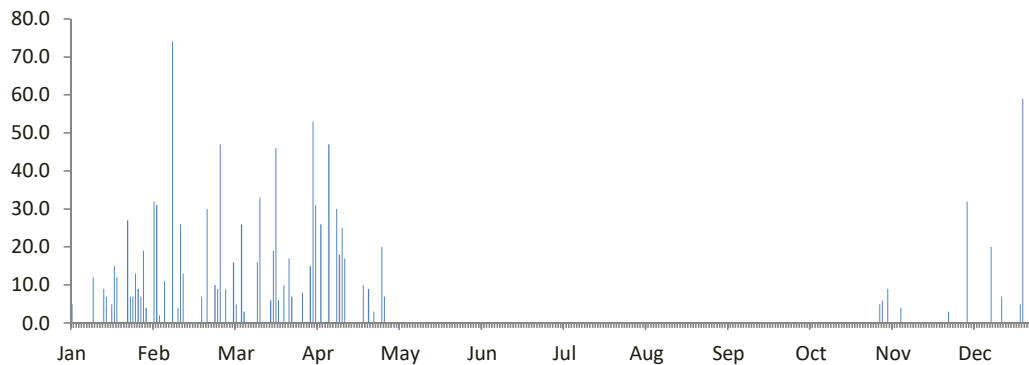


DATA CURAH HUJAN HARIAN

Nama Pos	: Tempuran	Provinsi	: Jawa Tengah
Nomor Pos	: R006 B	Kota/Kabupaten	: Blora
Jenis Alat	: Manual	Kecamatan	: Kota Blora
Koordinat	: 6 54' 59" LS-111 27' 20" BT	Desa/Kampung	: Tempuran
Elevasi	: -	Pengelola	: BPSDA Seluna
SWS - DAS	: Lusi	Didirikan	: -
Tahun Pendirian	: -	Tahun	: 2019

TANGGAL	BULAN (mm)											
	Jan	Feb	Mar	Apr	Mei	Jun	Jul	Ags	Sep	Okt	Nov	Des
1	5.0	32.0	0.0	15.0	0.0	0.0	0.0	0.0	0.0	0.0	0.0	0.0
2	0.0	31.0	0.0	53.0	0.0	0.0	0.0	0.0	0.0	0.0	5.0	0.0
3	0.0	2.0	16.0	31.0	0.0	0.0	0.0	0.0	0.0	0.0	6.0	0.0
4	0.0	0.0	5.0	0.0	0.0	0.0	0.0	0.0	0.0	0.0	0.0	0.0
5	0.0	11.0	0.0	26.0	0.0	0.0	0.0	0.0	0.0	0.0	9.0	32.0
6	0.0	0.0	26.0	0.0	0.0	0.0	0.0	0.0	0.0	0.0	0.0	0.0
7	0.0	0.0	3.0	0.0	0.0	0.0	0.0	0.0	0.0	0.0	0.0	0.0
8	0.0	74.0	0.0	47.0	0.0	0.0	0.0	0.0	0.0	0.0	0.0	0.0
9	12.0	0.0	0.0	0.0	0.0	0.0	0.0	0.0	0.0	0.0	0.0	0.0
10	0.0	4.0	0.0	0.0	0.0	0.0	0.0	0.0	0.0	0.0	4.0	0.0
11	0.0	26.0	0.0	30.0	0.0	0.0	0.0	0.0	0.0	0.0	0.0	0.0
12	0.0	13.0	16.0	18.0	0.0	0.0	0.0	0.0	0.0	0.0	0.0	0.0
13	9.0	0.0	33.0	25.0	0.0	0.0	0.0	0.0	0.0	0.0	0.0	0.0
14	7.0	0.0	0.0	17.0	0.0	0.0	0.0	0.0	0.0	0.0	0.0	20.0
15	0.0	0.0	0.0	0.0	0.0	0.0	0.0	0.0	0.0	0.0	0.0	0.0
16	5.0	0.0	0.0	0.0	0.0	0.0	0.0	0.0	0.0	0.0	0.0	0.0
17	15.0	0.0	6.0	0.0	0.0	0.0	0.0	0.0	0.0	0.0	0.0	0.0
18	12.0	0.0	19.0	0.0	0.0	0.0	0.0	0.0	0.0	0.0	0.0	7.0
19	0.0	7.0	46.0	0.0	0.0	0.0	0.0	0.0	0.0	0.0	0.0	0.0
20	0.0	0.0	6.0	0.0	0.0	0.0	0.0	0.0	0.0	0.0	0.0	0.0
21	0.0	30.0	0.0	10.0	0.0	0.0	0.0	0.0	0.0	0.0	0.0	0.0
22	27.0	0.0	10.0	0.0	0.0	0.0	0.0	0.0	0.0	0.0	0.0	0.0
23	7.0	0.0	0.0	9.0	0.0	0.0	0.0	0.0	0.0	0.0	0.0	0.0
24	7.0	10.0	17.0	0.0	0.0	0.0	0.0	0.0	0.0	0.0	0.0	0.0
25	13.0	9.0	7.0	3.0	0.0	0.0	0.0	0.0	0.0	0.0	0.0	5.0
26	9.0	47.0	0.0	0.0	0.0	0.0	0.0	0.0	0.0	0.0	0.0	59.0
27	7.0	0.0	0.0	0.0	0.0	0.0	0.0	0.0	0.0	0.0	0.0	0.0
28	19.0	9.0	0.0	20.0	0.0	0.0	0.0	0.0	0.0	0.0	3.0	0.0
29	4.0		8.0	7.0	0.0	0.0	0.0	0.0	0.0	0.0	0.0	0.0
30	0.0		0.0	0.0	0.0	0.0	0.0	0.0	0.0	0.0	0.0	0.0
31	0.0		0.0		0.0		0.0		0.0			4.0
Hujan Maks	27.0	74.0	46.0	53.0	0.0	0.0	0.0	0.0	0.0	0.0	9.0	59.0
Jml. Curah Hujan	158.0	305.0	218.0	311.0	0.0	0.0	0.0	0.0	0.0	0.0	27.0	127.0
Jml. Hari Hujan	15	14	14	14	0	0	0	0	0	0	5	6
Jml. data (1-15)	15	15	15	15	15	15	15	15	15	15	15	15
Jml. Hujan (1-15)	33.0	193.0	99.0	262.0	0.0	0.0	0.0	0.0	0.0	0.0	24.0	52.0
Jml. Data (16-31)	16	13	16	15	16	15	16	16	15	16	15	16
Jml. Hujan (16-31)	125.0	112.0	119.0	49.0	0.0	0.0	0.0	0.0	0.0	0.0	3.0	75.0
Tahunan	Hujan Maksimum			Jumlah Curah Hujan			Jumlah Hari Hujan			Hujan Ekstrim		
	74.0			1146.0			68			125		

GRAFIK HUJAN (mm)

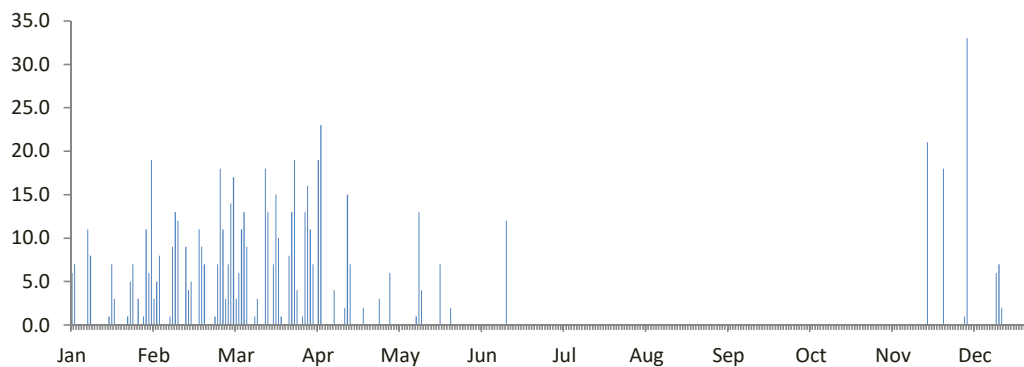


DATA CURAH HUJAN HARIAN

Nama Pos	: Sangkrah	Provinsi	: Jawa Tengah
Nomor Pos	: R 015	Kota/Kabupaten	: Rembang
Jenis Alat	: Manual	Kecamatan	: Sumber
Koordinat	: ' ' LS- ' ' BT	Desa/Kampung	: Logede
Elevasi	: -	Pengelola	: BAPUSDATARU Seluna
SWS - DAS	: Sulang	Didirikan	: -
Tahun Pendirian	: -	Tahun	: 2019

TANGGAL	BULAN (mm)											
	Jan	Feb	Mar	Apr	Mei	Jun	Jul	Ags	Sep	Okt	Nov	Des
1	6.0	3.0	7.0	11.0	6.0	0.0	0.0	0.0	0.0	0.0	0.0	0.0
2	7.0	5.0	14.0	7.0	0.0	0.0	0.0	0.0	0.0	0.0	0.0	0.0
3	0.0	8.0	17.0	0.0	0.0	0.0	0.0	0.0	0.0	0.0	0.0	0.0
4	0.0	0.0	3.0	19.0	0.0	0.0	0.0	0.0	0.0	0.0	0.0	1.0
5	0.0	0.0	6.0	23.0	0.0	0.0	0.0	0.0	0.0	0.0	0.0	33.0
6	0.0	0.0	11.0	0.0	0.0	0.0	0.0	0.0	0.0	0.0	0.0	0.0
7	11.0	1.0	13.0	0.0	0.0	0.0	0.0	0.0	0.0	0.0	0.0	0.0
8	8.0	9.0	9.0	0.0	0.0	0.0	0.0	0.0	0.0	0.0	0.0	0.0
9	0.0	13.0	0.0	0.0	0.0	0.0	0.0	0.0	0.0	0.0	0.0	0.0
10	0.0	12.0	0.0	4.0	0.0	0.0	0.0	0.0	0.0	0.0	0.0	0.0
11	0.0	0.0	1.0	0.0	1.0	0.0	0.0	0.0	0.0	0.0	0.0	0.0
12	0.0	0.0	3.0	0.0	13.0	0.0	0.0	0.0	0.0	0.0	0.0	0.0
13	0.0	9.0	0.0	0.0	4.0	0.0	0.0	0.0	0.0	0.0	0.0	0.0
14	0.0	4.0	0.0	2.0	0.0	12.0	0.0	0.0	0.0	0.0	0.0	0.0
15	1.0	5.0	18.0	15.0	0.0	0.0	0.0	0.0	0.0	0.0	0.0	0.0
16	7.0	0.0	13.0	7.0	0.0	0.0	0.0	0.0	0.0	0.0	0.0	6.0
17	3.0	0.0	0.0	0.0	0.0	0.0	0.0	0.0	0.0	0.0	0.0	7.0
18	0.0	11.0	7.0	0.0	0.0	0.0	0.0	0.0	0.0	0.0	0.0	2.0
19	0.0	9.0	15.0	0.0	0.0	0.0	0.0	0.0	0.0	0.0	0.0	0.0
20	0.0	7.0	10.0	0.0	7.0	0.0	0.0	0.0	0.0	0.0	21.0	0.0
21	0.0	0.0	1.0	2.0	0.0	0.0	0.0	0.0	0.0	0.0	0.0	0.0
22	1.0	0.0	0.0	0.0	0.0	0.0	0.0	0.0	0.0	0.0	0.0	0.0
23	5.0	0.0	0.0	0.0	0.0	0.0	0.0	0.0	0.0	0.0	0.0	0.0
24	7.0	1.0	8.0	0.0	2.0	0.0	0.0	0.0	0.0	0.0	0.0	0.0
25	0.0	7.0	13.0	0.0	0.0	0.0	0.0	0.0	0.0	0.0	0.0	0.0
26	3.0	18.0	19.0	0.0	0.0	0.0	0.0	0.0	0.0	0.0	18.0	0.0
27	0.0	11.0	4.0	3.0	0.0	0.0	0.0	0.0	0.0	0.0	0.0	0.0
28	1.0	3.0	0.0	0.0	0.0	0.0	0.0	0.0	0.0	0.0	0.0	0.0
29	11.0		1.0	0.0	0.0	0.0	0.0	0.0	0.0	0.0	0.0	0.0
30	6.0		13.0	0.0	0.0	0.0	0.0	0.0	0.0	0.0	0.0	0.0
31	19.0		16.0		0.0		0.0		0.0			0.0
Hujan Maks	19.0	18.0	19.0	23.0	13.0	12.0	0.0	0.0	0.0	0.0	21.0	33.0
Jml. Curah Hujan	96.0	136.0	222.0	93.0	33.0	12.0	0.0	0.0	0.0	0.0	39.0	49.0
Jml. Hari Hujan	15	18	23	10	6	1	0	0	0	0	2	5
Jml. data (1-15)	15	15	15	15	15	15	15	15	15	15	15	15
Jml. Hujan (1-15)	33.0	69.0	102.0	81.0	24.0	12.0	0.0	0.0	0.0	0.0	0.0	34.0
Jml. Data (16-31)	16	13	16	15	16	15	16	16	15	16	15	16
Jml. Hujan (16-31)	63.0	67.0	120.0	12.0	9.0	0.0	0.0	0.0	0.0	0.0	39.0	15.0
Tahunan	Hujan Maksimum			Jumlah Curah Hujan			Jumlah Hari Hujan			Hujan Ekstrim		
	33.0			680.0			80			57		

GRAFIK HUJAN (mm)

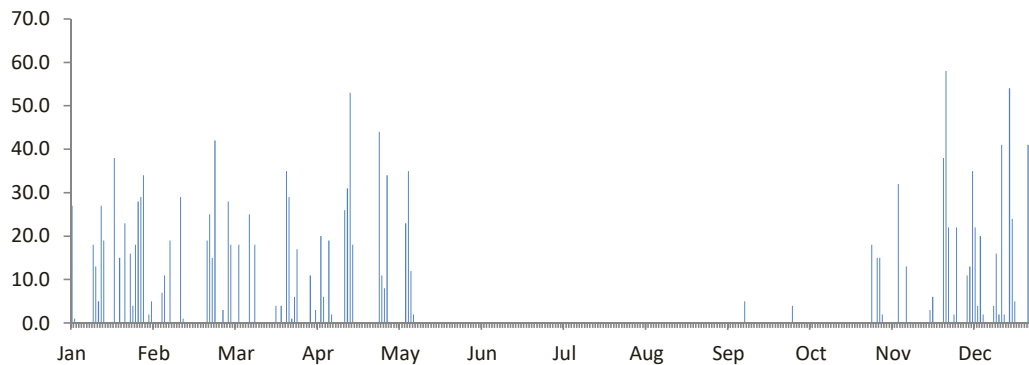


DATA CURAH HUJAN HARIAN

Nama Pos	: Prawoto	Provinsi	: Jawa Tengah
Nomor Pos	: RW 23	Kota/Kabupaten	: Pati
Jenis Alat	: Manual	Kecamatan	: Sukolilo
Koordinat	: 6 57' 35" LS-110 49' 45" BT	Desa/Kampung	: Prawoto
Elevasi	: + 10 m	Pengelola	: BBWS Pemali Juana
SWS - DAS	: Seluna - Juana	Didirikan	: -
Tahun Pendirian	: 2007	Tahun	: 2019

TANGGAL	BULAN (mm)											
	Jan	Feb	Mar	Apr	Mei	Jun	Jul	Ags	Sep	Okt	Nov	Des
1	27.0	0.0	28.0	11.0	0.0	0.0	0.0	0.0	0.0	0.0	15.0	22.0
2	1.0	0.0	18.0	0.0	0.0	0.0	0.0	0.0	0.0	0.0	15.0	0.0
3	0.0	0.0	0.0	3.0	0.0	0.0	0.0	0.0	0.0	0.0	2.0	0.0
4	0.0	7.0	0.0	0.0	0.0	0.0	0.0	0.0	0.0	0.0	0.0	0.0
5	0.0	11.0	18.0	20.0	0.0	0.0	0.0	0.0	0.0	0.0	0.0	11.0
6	0.0	0.0	0.0	6.0	0.0	0.0	0.0	0.0	0.0	0.0	0.0	13.0
7	0.0	19.0	0.0	0.0	23.0	0.0	0.0	0.0	0.0	0.0	0.0	35.0
8	0.0	0.0	0.0	19.0	35.0	0.0	0.0	0.0	0.0	0.0	0.0	22.0
9	18.0	0.0	25.0	2.0	12.0	0.0	0.0	0.0	0.0	0.0	32.0	4.0
10	13.0	0.0	0.0	0.0	2.0	0.0	0.0	0.0	0.0	0.0	0.0	20.0
11	5.0	29.0	18.0	0.0	0.0	0.0	0.0	0.0	0.0	0.0	0.0	2.0
12	27.0	1.0	0.0	0.0	0.0	0.0	0.0	0.0	5.0	0.0	13.0	0.0
13	19.0	0.0	0.0	0.0	0.0	0.0	0.0	0.0	0.0	0.0	0.0	0.0
14	0.0	0.0	0.0	26.0	0.0	0.0	0.0	0.0	0.0	0.0	0.0	0.0
15	0.0	0.0	0.0	31.0	0.0	0.0	0.0	0.0	0.0	0.0	0.0	4.0
16	0.0	0.0	0.0	53.0	0.0	0.0	0.0	0.0	0.0	0.0	0.0	16.0
17	38.0	0.0	0.0	18.0	0.0	0.0	0.0	0.0	0.0	0.0	0.0	2.0
18	0.0	0.0	0.0	0.0	0.0	0.0	0.0	0.0	0.0	0.0	0.0	41.0
19	15.0	0.0	4.0	0.0	0.0	0.0	0.0	0.0	0.0	0.0	0.0	2.0
20	0.0	0.0	0.0	0.0	0.0	0.0	0.0	0.0	0.0	0.0	0.0	0.0
21	23.0	19.0	4.0	0.0	0.0	0.0	0.0	0.0	0.0	0.0	3.0	54.0
22	0.0	25.0	0.0	0.0	0.0	0.0	0.0	0.0	0.0	0.0	6.0	24.0
23	16.0	15.0	35.0	0.0	0.0	0.0	0.0	0.0	0.0	0.0	0.0	5.0
24	4.0	42.0	29.0	0.0	0.0	0.0	0.0	0.0	0.0	0.0	0.0	0.0
25	18.0	0.0	1.0	0.0	0.0	0.0	0.0	0.0	0.0	0.0	0.0	0.0
26	28.0	0.0	6.0	0.0	0.0	0.0	0.0	0.0	0.0	0.0	38.0	0.0
27	29.0	3.0	17.0	44.0	0.0	0.0	0.0	0.0	0.0	0.0	58.0	0.0
28	34.0	0.0	0.0	11.0	0.0	0.0	0.0	0.0	0.0	0.0	22.0	41.0
29	0.0		0.0	8.0	0.0	0.0	0.0	0.0	0.0	0.0	0.0	0.0
30	2.0		0.0	34.0	0.0	0.0	0.0	0.0	4.0	18.0	2.0	0.0
31	5.0		0.0		0.0		0.0		0.0			0.0
Hujan Maks	38.0	42.0	35.0	53.0	35.0	0.0	0.0	0.0	5.0	18.0	58.0	54.0
Jml. Curah Hujan	322.0	171.0	203.0	286.0	72.0	0.0	0.0	0.0	9.0	18.0	206.0	318.0
Jml. Hari Hujan	18	10	12	14	4	0	0	0	2	1	11	17
Jml. data (1-15)	15	15	15	15	15	15	15	15	15	15	15	15
Jml. Hujan (1-15)	110.0	67.0	107.0	118.0	72.0	0.0	0.0	0.0	5.0	0.0	77.0	133.0
Jml. Data (16-31)	16	13	16	15	16	15	16	16	15	16	15	16
Jml. Hujan (16-31)	212.0	104.0	96.0	168.0	0.0	0.0	0.0	0.0	4.0	18.0	129.0	185.0
Tahunan	Hujan Maksimum		Jumlah Curah Hujan			Jumlah Hari Hujan			Hujan Ekstrim			
	58.0		1605.0			89			143			

GRAFIK HUJAN (mm)

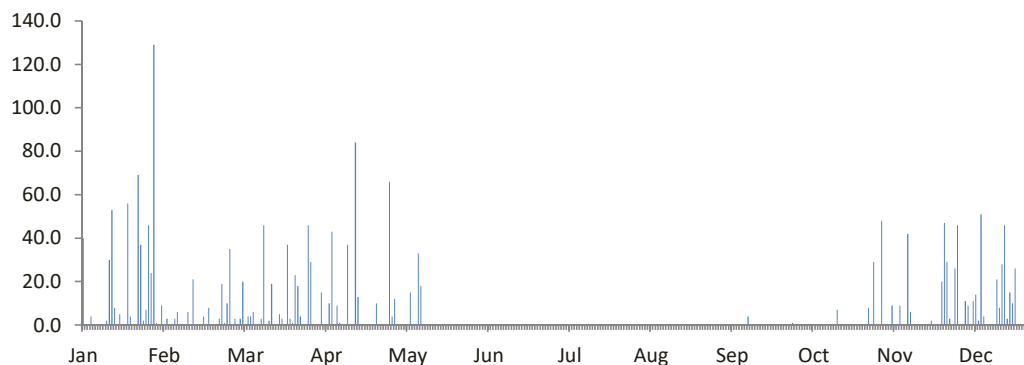


DATA CURAH HUJAN HARIAN

Nama Pos	: Wilalung	Provinsi	: Jawa Tengah
Nomor Pos	: 126 SR 17	Kota/Kabupaten	: Kudus
Jenis Alat	: Manual	Kecamatan	: Undaan
Koordinat	: 6 55' 26" LS-110 47' 37" BT	Desa/Kampung	: Kalirejo
Elevasi	: -	Pengelola	: BAPUSDATARU Seluna
SWS - DAS	: Lusi	Didirikan	: -
Tahun Pendirian	: -	Tahun	: 2019

TANGGAL	BULAN (mm)											
	Jan	Feb	Mar	Apr	Mei	Jun	Jul	Ags	Sep	Okt	Nov	Des
1	40.0	0.0	0.0	0.0	0.0	0.0	0.0	0.0	0.0	0.0	0.0	46.0
2	0.0	3.0	3.0	15.0	0.0	0.0	0.0	0.0	0.0	0.0	48.0	0.0
3	0.0	0.0	20.0	0.0	0.0	0.0	0.0	0.0	0.0	0.0	0.0	0.0
4	4.0	0.0	0.0	0.0	0.0	0.0	0.0	0.0	0.0	0.0	0.0	11.0
5	0.0	3.0	4.0	10.0	0.0	0.0	0.0	0.0	0.0	0.0	0.0	9.0
6	0.0	6.0	4.0	43.0	15.0	0.0	0.0	0.0	0.0	0.0	9.0	0.0
7	0.0	0.0	6.0	0.0	0.0	0.0	0.0	0.0	0.0	0.0	0.0	11.0
8	0.0	0.0	0.0	9.0	0.0	0.0	0.0	0.0	0.0	0.0	0.0	14.0
9	0.0	0.0	0.0	1.0	33.0	0.0	0.0	0.0	0.0	0.0	9.0	2.0
10	2.0	6.0	3.0	0.0	18.0	0.0	0.0	0.0	0.0	0.0	0.0	51.0
11	30.0	0.0	46.0	0.0	0.0	0.0	0.0	0.0	0.0	0.0	0.0	4.0
12	53.0	21.0	0.0	37.0	0.0	0.0	0.0	0.0	4.0	0.0	42.0	0.0
13	8.0	0.0	2.0	0.0	0.0	0.0	0.0	0.0	0.0	0.0	6.0	0.0
14	0.0	0.0	19.0	0.0	0.0	0.0	0.0	0.0	0.0	0.0	0.0	0.0
15	5.0	0.0	0.0	84.0	0.0	0.0	0.0	0.0	0.0	0.0	0.0	0.0
16	0.0	4.0	0.0	13.0	0.0	0.0	0.0	0.0	0.0	7.0	0.0	21.0
17	0.0	0.0	5.0	0.0	0.0	0.0	0.0	0.0	0.0	0.0	0.0	8.0
18	56.0	8.0	3.0	0.0	0.0	0.0	0.0	0.0	0.0	0.0	0.0	28.0
19	4.0	0.0	0.0	0.0	0.0	0.0	0.0	0.0	0.0	0.0	0.0	46.0
20	0.0	0.0	37.0	0.0	0.0	0.0	0.0	0.0	0.0	0.0	0.0	3.0
21	0.0	0.0	3.0	0.0	0.0	0.0	0.0	0.0	0.0	0.0	2.0	15.0
22	69.0	3.0	1.0	0.0	0.0	0.0	0.0	0.0	0.0	0.0	0.0	10.0
23	37.0	19.0	23.0	10.0	0.0	0.0	0.0	0.0	0.0	0.0	0.0	26.0
24	2.0	1.0	18.0	0.0	0.0	0.0	0.0	0.0	0.0	0.0	0.0	0.0
25	7.0	10.0	4.0	0.0	0.0	0.0	0.0	0.0	0.0	0.0	20.0	0.0
26	46.0	35.0	0.0	0.0	0.0	0.0	0.0	0.0	0.0	0.0	47.0	0.0
27	24.0	0.0	0.0	0.0	0.0	0.0	0.0	0.0	0.0	0.0	29.0	24.0
28	129.0	3.0	46.0	66.0	0.0	0.0	0.0	0.0	0.0	8.0	3.0	12.0
29	1.0		29.0	4.0	0.0	0.0	0.0	0.0	1.0	0.0	0.0	1.0
30	0.0		0.0	12.0	0.0	0.0	0.0	0.0	0.0	29.0	26.0	0.0
31	9.0		0.0		0.0		0.0		0.0			7.0
Hujan Maks	129.0	35.0	46.0	84.0	33.0	0.0	0.0	0.0	4.0	29.0	48.0	51.0
Jml. Curah Hujan	526.0	122.0	276.0	304.0	66.0	0.0	0.0	0.0	5.0	44.0	241.0	349.0
Jml. Hari Hujan	18	13	19	12	3	0	0	0	2	3	11	20
Jml. data (1-15)	15	15	15	15	15	15	15	15	15	15	15	15
Jml. Hujan (1-15)	142.0	39.0	107.0	199.0	66.0	0.0	0.0	0.0	4.0	0.0	114.0	148.0
Jml. Data (16-31)	16	13	16	15	16	15	16	16	15	16	15	16
Jml. Hujan (16-31)	384.0	83.0	169.0	105.0	0.0	0.0	0.0	0.0	1.0	44.0	127.0	201.0
Tahunan	Hujan Maksimum			Jumlah Curah Hujan			Jumlah Hari Hujan			Hujan Ekstrim		
	129.0			1933.0			101			198		

GRAFIK HUJAN (mm)

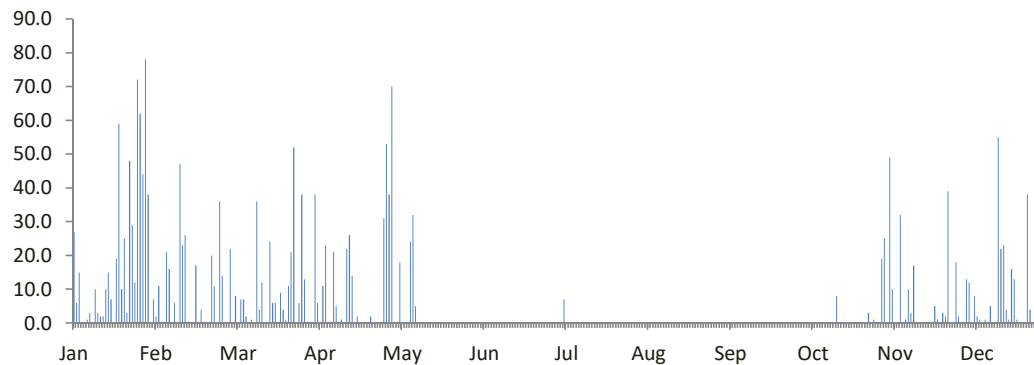


DATA CURAH HUJAN HARIAN

Nama Pos : Karanganyar	Provinsi : Jawa Tengah
Nomor Pos : 165	Kota/Kabupaten : Demak
Jenis Alat : Manual	Kecamatan : Karanganyar
Koordinat : 6 53' 7.9" LS-110 33' 29.2" BT	Desa/Kampung : Karanganyar
Elevasi : -	Pengelola : BAPUSDATARU Seluna
SWS - DAS : -	Didirikan : BPSDA Jragung Tuntang
Tahun Pendirian : -	Tahun : 2019

TANGGAL	BULAN (mm)											
	Jan	Feb	Mar	Apr	Mei	Jun	Jul	Ags	Sep	Okt	Nov	Des
1	27.0	2.0	22.0	0.0	70.0	0.0	0.0	0.0	0.0	0.0	0.0	2.0
2	6.0	11.0	0.0	38.0	0.0	0.0	0.0	0.0	0.0	0.0	19.0	0.0
3	15.0	0.0	8.0	6.0	0.0	0.0	0.0	0.0	0.0	0.0	25.0	0.0
4	0.0	0.0	0.0	0.0	18.0	0.0	0.0	0.0	0.0	0.0	0.0	13.0
5	0.0	21.0	7.0	11.0	0.0	0.0	7.0	0.0	0.0	0.0	49.0	12.0
6	1.0	16.0	7.0	23.0	0.0	0.0	0.0	0.0	0.0	0.0	10.0	0.0
7	3.0	0.0	2.0	0.0	0.0	0.0	0.0	0.0	0.0	0.0	0.0	8.0
8	0.0	6.0	0.0	0.0	24.0	0.0	0.0	0.0	0.0	0.0	0.0	2.0
9	10.0	0.0	1.0	21.0	32.0	0.0	0.0	0.0	0.0	0.0	32.0	1.0
10	3.0	47.0	0.0	5.0	5.0	0.0	0.0	0.0	0.0	0.0	0.0	0.0
11	2.0	23.0	36.0	0.0	0.0	0.0	0.0	0.0	0.0	0.0	1.0	1.0
12	2.0	26.0	4.0	1.0	0.0	0.0	0.0	0.0	0.0	0.0	10.0	0.0
13	10.0	0.0	12.0	0.0	0.0	0.0	0.0	0.0	0.0	0.0	3.0	5.0
14	15.0	0.0	0.0	22.0	0.0	0.0	0.0	0.0	0.0	0.0	17.0	0.0
15	7.0	0.0	0.0	26.0	0.0	0.0	0.0	0.0	0.0	0.0	0.0	0.0
16	0.0	17.0	24.0	14.0	0.0	0.0	0.0	0.0	0.0	8.0	0.0	55.0
17	19.0	0.0	6.0	0.0	0.0	0.0	0.0	0.0	0.0	0.0	0.0	22.0
18	59.0	4.0	6.0	2.0	0.0	0.0	0.0	0.0	0.0	0.0	0.0	23.0
19	10.0	0.0	0.0	0.0	0.0	0.0	0.0	0.0	0.0	0.0	0.0	4.0
20	25.0	0.0	9.0	0.0	0.0	0.0	0.0	0.0	0.0	0.0	0.0	1.0
21	3.0	0.0	4.0	0.0	0.0	0.0	0.0	0.0	0.0	0.0	0.0	16.0
22	48.0	20.0	1.0	0.0	0.0	0.0	0.0	0.0	0.0	0.0	5.0	13.0
23	29.0	11.0	11.0	2.0	0.0	0.0	0.0	0.0	0.0	0.0	1.0	1.0
24	12.0	0.0	21.0	0.0	0.0	0.0	0.0	0.0	0.0	0.0	0.0	0.0
25	72.0	36.0	52.0	0.0	0.0	0.0	0.0	0.0	0.0	0.0	3.0	0.0
26	62.0	14.0	0.0	0.0	0.0	0.0	0.0	0.0	0.0	0.0	2.0	0.0
27	44.0	0.0	6.0	0.0	0.0	0.0	0.0	0.0	0.0	0.0	39.0	38.0
28	78.0	0.0	38.0	31.0	0.0	0.0	0.0	0.0	0.0	3.0	0.0	4.0
29	38.0		13.0	53.0	0.0	0.0	0.0	0.0	0.0	0.0	0.0	0.0
30	0.0		0.0	38.0	0.0	0.0	0.0	0.0	0.0	1.0	18.0	0.0
31	7.0		0.0		0.0		0.0		0.0			3.0
Hujan Maks	78.0	47.0	52.0	53.0	70.0	0.0	7.0	0.0	0.0	8.0	49.0	55.0
Jml. Curah Hujan	607.0	254.0	290.0	293.0	149.0	0.0	7.0	0.0	0.0	12.0	234.0	224.0
Jml. Hari Hujan	26	14	21	15	5	0	1	0	0	3	15	19
Jml. data (1-15)	15	15	15	15	15	15	15	15	15	15	15	15
Jml. Hujan (1-15)	101.0	152.0	99.0	153.0	149.0	0.0	7.0	0.0	0.0	0.0	166.0	44.0
Jml. Data (16-31)	16	13	16	15	16	15	16	16	15	16	15	16
Jml. Hujan (16-31)	506.0	102.0	191.0	140.0	0.0	0.0	0.0	0.0	0.0	12.0	68.0	180.0
Tahunan	Hujan Maksimum			Jumlah Curah Hujan			Jumlah Hari Hujan			Hujan Ekstrim		
	78.0			2070.0			119			208		

GRAFIK HUJAN (mm)

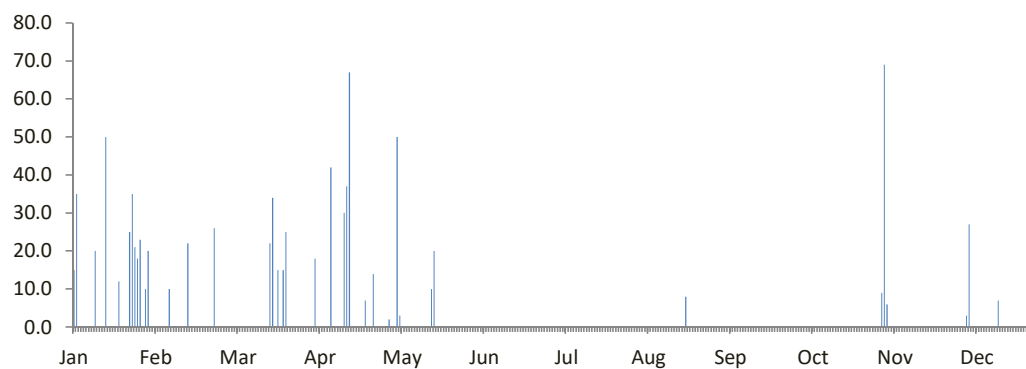


DATA CURAH HUJAN HARIAN

Nama Pos	: Wd. Gunung Rowo	Provinsi	: Jawa Tengah
Nomor Pos	: 181 a	Kota/Kabupaten	: Pati
Jenis Alat	: Manual	Kecamatan	: Tlogo wungu
Koordinat	: 6 34' 16.8" LS-110 58' 31.4" BT	Desa/Kampung	: Gunung Rowo
Elevasi	: -	Pengelola	: BPSDA Seluna
SWS - DAS	: -	Didirikan	: -
Tahun Pendirian	: -	Tahun	: 2019

TANGGAL	BULAN (mm)											
	Jan	Feb	Mar	Apr	Mei	Jun	Jul	Ags	Sep	Okt	Nov	Des
1	15.0	0.0	0.0	0.0	0.0	0.0	0.0	0.0	0.0	0.0	0.0	0.0
2	35.0	0.0	0.0	18.0	0.0	0.0	0.0	0.0	0.0	0.0	9.0	0.0
3	0.0	0.0	0.0	0.0	50.0	0.0	0.0	0.0	0.0	0.0	69.0	0.0
4	0.0	0.0	0.0	0.0	3.0	0.0	0.0	0.0	0.0	0.0	6.0	3.0
5	0.0	0.0	0.0	0.0	0.0	0.0	0.0	0.0	0.0	0.0	0.0	27.0
6	0.0	10.0	0.0	0.0	0.0	0.0	0.0	0.0	0.0	0.0	0.0	0.0
7	0.0	0.0	0.0	0.0	0.0	0.0	0.0	0.0	0.0	0.0	0.0	0.0
8	0.0	0.0	0.0	42.0	0.0	0.0	0.0	0.0	0.0	0.0	0.0	0.0
9	20.0	0.0	0.0	0.0	0.0	0.0	0.0	0.0	0.0	0.0	0.0	0.0
10	0.0	0.0	0.0	0.0	0.0	0.0	0.0	0.0	0.0	0.0	0.0	0.0
11	0.0	0.0	0.0	0.0	0.0	0.0	0.0	0.0	0.0	0.0	0.0	0.0
12	0.0	0.0	0.0	0.0	0.0	0.0	0.0	0.0	0.0	0.0	0.0	0.0
13	50.0	22.0	0.0	30.0	0.0	0.0	0.0	0.0	0.0	0.0	0.0	0.0
14	0.0	0.0	0.0	37.0	0.0	0.0	0.0	0.0	0.0	0.0	0.0	0.0
15	0.0	0.0	0.0	67.0	0.0	0.0	0.0	0.0	0.0	0.0	0.0	0.0
16	0.0	0.0	22.0	0.0	10.0	0.0	0.0	0.0	0.0	0.0	0.0	7.0
17	0.0	0.0	34.0	0.0	20.0	0.0	0.0	0.0	0.0	0.0	0.0	0.0
18	12.0	0.0	0.0	0.0	0.0	0.0	0.0	0.0	0.0	0.0	0.0	0.0
19	0.0	0.0	15.0	0.0	0.0	0.0	0.0	0.0	0.0	0.0	0.0	0.0
20	0.0	0.0	0.0	0.0	0.0	0.0	0.0	8.0	0.0	0.0	0.0	0.0
21	0.0	0.0	15.0	7.0	0.0	0.0	0.0	0.0	0.0	0.0	0.0	0.0
22	25.0	0.0	25.0	0.0	0.0	0.0	0.0	0.0	0.0	0.0	0.0	0.0
23	35.0	26.0	0.0	0.0	0.0	0.0	0.0	0.0	0.0	0.0	0.0	0.0
24	21.0	0.0	0.0	14.0	0.0	0.0	0.0	0.0	0.0	0.0	0.0	0.0
25	18.0	0.0	0.0	0.0	0.0	0.0	0.0	0.0	0.0	0.0	0.0	0.0
26	23.0	0.0	0.0	0.0	0.0	0.0	0.0	0.0	0.0	0.0	0.0	0.0
27	0.0	0.0	0.0	0.0	0.0	0.0	0.0	0.0	0.0	0.0	0.0	0.0
28	10.0	0.0	0.0	0.0	0.0	0.0	0.0	0.0	0.0	0.0	0.0	3.0
29	20.0		0.0	0.0	0.0	0.0	0.0	0.0	0.0	0.0	0.0	0.0
30	0.0		0.0	2.0	0.0	0.0	0.0	0.0	0.0	0.0	0.0	7.0
31	0.0		0.0		0.0		0.0		0.0			0.0
Hujan Maks	50.0	26.0	34.0	67.0	50.0	0.0	0.0	8.0	0.0	0.0	69.0	27.0
Jml. Curah Hujan	284.0	58.0	111.0	217.0	83.0	0.0	0.0	8.0	0.0	0.0	84.0	47.0
Jml. Hari Hujan	12	3	5	8	4	0	0	1	0	0	3	5
Jml. data (1-15)	15	15	15	15	15	15	15	15	15	15	15	15
Jml. Hujan (1-15)	120.0	32.0	0.0	194.0	53.0	0.0	0.0	0.0	0.0	0.0	84.0	30.0
Jml. Data (16-31)	16	13	16	15	16	15	16	16	15	16	15	16
Jml. Hujan (16-31)	164.0	26.0	111.0	23.0	30.0	0.0	0.0	8.0	0.0	0.0	0.0	17.0
Tahunan	Hujan Maksimum			Jumlah Curah Hujan			Jumlah Hari Hujan			Hujan Ekstrim		
	69.0			892.0			41			263		

GRAFIK HUJAN (mm)

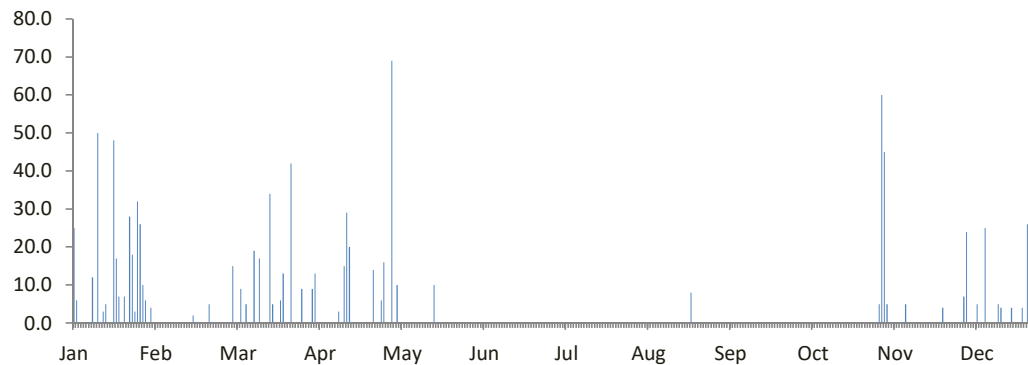


DATA CURAH HUJAN HARIAN

Nama Pos	: Regaloh - Tlogowungu	Provinsi	: Jawa Tengah
Nomor Pos	: 182a	Kota/Kabupaten	: Pati
Jenis Alat	: Manual	Kecamatan	: Tlogo wungu
Koordinat	: 6 42' 20" LS-111 0' 32" BT	Desa/Kampung	: Tlogo wungu
Elevasi	: -	Pengelola	: BAPUSDATARU Seluna
SWS - DAS	: -	Didirikan	: -
Tahun Pendirian	: -	Tahun	: 2019

TANGGAL	BULAN (mm)											
	Jan	Feb	Mar	Apr	Mei	Jun	Jul	Ags	Sep	Okt	Nov	Des
1	25.0	0.0	0.0	9.0	69.0	0.0	0.0	0.0	0.0	0.0	5.0	0.0
2	6.0	0.0	15.0	13.0	0.0	0.0	0.0	0.0	0.0	0.0	60.0	0.0
3	0.0	0.0	0.0	0.0	10.0	0.0	0.0	0.0	0.0	0.0	45.0	7.0
4	0.0	0.0	0.0	0.0	0.0	0.0	0.0	0.0	0.0	0.0	5.0	24.0
5	0.0	0.0	9.0	0.0	0.0	0.0	0.0	0.0	0.0	0.0	0.0	0.0
6	0.0	0.0	0.0	0.0	0.0	0.0	0.0	0.0	0.0	0.0	0.0	0.0
7	0.0	0.0	5.0	0.0	0.0	0.0	0.0	0.0	0.0	0.0	0.0	0.0
8	12.0	0.0	0.0	0.0	0.0	0.0	0.0	0.0	0.0	0.0	0.0	5.0
9	0.0	0.0	0.0	0.0	0.0	0.0	0.0	0.0	0.0	0.0	0.0	0.0
10	50.0	0.0	19.0	0.0	0.0	0.0	0.0	0.0	0.0	0.0	0.0	0.0
11	0.0	0.0	0.0	3.0	0.0	0.0	0.0	0.0	0.0	0.0	5.0	25.0
12	3.0	0.0	17.0	0.0	0.0	0.0	0.0	0.0	0.0	0.0	0.0	0.0
13	5.0	0.0	0.0	15.0	0.0	0.0	0.0	0.0	0.0	0.0	0.0	0.0
14	0.0	0.0	0.0	29.0	0.0	0.0	0.0	0.0	0.0	0.0	0.0	0.0
15	0.0	2.0	0.0	20.0	0.0	0.0	0.0	0.0	0.0	0.0	0.0	0.0
16	48.0	0.0	34.0	0.0	0.0	0.0	0.0	0.0	0.0	0.0	0.0	5.0
17	17.0	0.0	5.0	0.0	10.0	0.0	0.0	0.0	0.0	0.0	0.0	4.0
18	7.0	0.0	0.0	0.0	0.0	0.0	0.0	0.0	0.0	0.0	0.0	0.0
19	0.0	0.0	0.0	0.0	0.0	0.0	0.0	0.0	0.0	0.0	0.0	0.0
20	7.0	0.0	6.0	0.0	0.0	0.0	0.0	0.0	0.0	0.0	0.0	0.0
21	0.0	5.0	13.0	0.0	0.0	0.0	0.0	0.0	0.0	0.0	0.0	4.0
22	28.0	0.0	0.0	0.0	0.0	0.0	0.0	8.0	0.0	0.0	0.0	0.0
23	18.0	0.0	0.0	0.0	0.0	0.0	0.0	0.0	0.0	0.0	0.0	0.0
24	3.0	0.0	42.0	14.0	0.0	0.0	0.0	0.0	0.0	0.0	0.0	0.0
25	32.0	0.0	0.0	0.0	0.0	0.0	0.0	0.0	0.0	0.0	4.0	4.0
26	26.0	0.0	0.0	0.0	0.0	0.0	0.0	0.0	0.0	0.0	0.0	0.0
27	10.0	0.0	0.0	6.0	0.0	0.0	0.0	0.0	0.0	0.0	0.0	26.0
28	6.0	0.0	9.0	16.0	0.0	0.0	0.0	0.0	0.0	0.0	0.0	0.0
29	0.0		0.0	0.0	0.0	0.0	0.0	0.0	0.0	0.0	0.0	0.0
30	4.0		0.0	0.0	0.0	0.0	0.0	0.0	0.0	0.0	0.0	0.0
31	0.0		0.0		0.0		0.0		0.0			0.0
Hujan Maks	50.0	5.0	42.0	29.0	69.0	0.0	0.0	8.0	0.0	0.0	60.0	26.0
Jml. Curah Hujan	307.0	7.0	174.0	125.0	89.0	0.0	0.0	8.0	0.0	0.0	124.0	104.0
Jml. Hari Hujan	18	2	11	9	3	0	0	1	0	0	6	9
Jml. data (1-15)	15	15	15	15	15	15	15	15	15	15	15	15
Jml. Hujan (1-15)	101.0	2.0	65.0	89.0	79.0	0.0	0.0	0.0	0.0	0.0	120.0	61.0
Jml. Data (16-31)	16	13	16	15	16	15	16	16	15	16	15	16
Jml. Hujan (16-31)	206.0	5.0	109.0	36.0	10.0	0.0	0.0	8.0	0.0	0.0	4.0	43.0
Tahunan	Hujan Maksimum			Jumlah Curah Hujan			Jumlah Hari Hujan			Hujan Ekstrim		
	69.0			938.0			59			125		

GRAFIK HUJAN (mm)

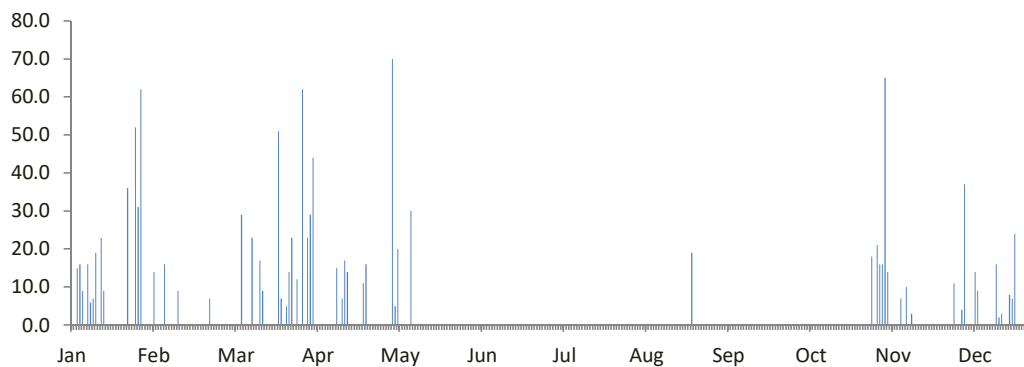


DATA CURAH HUJAN HARIAN

Nama Pos	: Gabus	Provinsi	: Jawa Tengah
Nomor Pos	: 188	Kota/Kabupaten	: Pati
Jenis Alat	: Manual	Kecamatan	: Gabus
Koordinat	: 6 49' 54" LS-111 2' 43" BT	Desa/Kampung	: Gabus
Elevasi	: -	Pengelola	: BAPUSDATARU Seluna
SWS - DAS	: Juana	Didirikan	: -
Tahun Pendirian	: -	Tahun	: 2019

TANGGAL	BULAN (mm)											
	Jan	Feb	Mar	Apr	Mei	Jun	Jul	Ags	Sep	Okt	Nov	Des
1	0.0	14.0	0.0	29.0	0.0	0.0	0.0	0.0	0.0	0.0	21.0	0.0
2	0.0	0.0	0.0	44.0	70.0	0.0	0.0	0.0	0.0	0.0	16.0	0.0
3	15.0	0.0	0.0	0.0	5.0	0.0	0.0	0.0	0.0	0.0	16.0	4.0
4	16.0	0.0	0.0	0.0	20.0	0.0	0.0	0.0	0.0	0.0	65.0	37.0
5	9.0	16.0	0.0	0.0	0.0	0.0	0.0	0.0	0.0	0.0	14.0	0.0
6	0.0	0.0	29.0	0.0	0.0	0.0	0.0	0.0	0.0	0.0	0.0	0.0
7	16.0	0.0	0.0	0.0	0.0	0.0	0.0	0.0	0.0	0.0	0.0	0.0
8	6.0	0.0	0.0	0.0	0.0	0.0	0.0	0.0	0.0	0.0	0.0	14.0
9	7.0	0.0	0.0	0.0	30.0	0.0	0.0	0.0	0.0	0.0	0.0	9.0
10	19.0	9.0	23.0	0.0	0.0	0.0	0.0	0.0	0.0	0.0	7.0	0.0
11	0.0	0.0	0.0	15.0	0.0	0.0	0.0	0.0	0.0	0.0	0.0	0.0
12	23.0	0.0	0.0	0.0	0.0	0.0	0.0	0.0	0.0	0.0	10.0	0.0
13	9.0	0.0	17.0	7.0	0.0	0.0	0.0	0.0	0.0	0.0	0.0	0.0
14	0.0	0.0	9.0	17.0	0.0	0.0	0.0	0.0	0.0	0.0	3.0	0.0
15	0.0	0.0	0.0	14.0	0.0	0.0	0.0	0.0	0.0	0.0	0.0	0.0
16	0.0	0.0	0.0	0.0	0.0	0.0	0.0	0.0	0.0	0.0	0.0	16.0
17	0.0	0.0	0.0	0.0	0.0	0.0	0.0	0.0	0.0	0.0	0.0	2.0
18	0.0	0.0	0.0	0.0	0.0	0.0	0.0	0.0	0.0	0.0	0.0	3.0
19	0.0	0.0	0.0	0.0	0.0	0.0	0.0	0.0	0.0	0.0	0.0	0.0
20	0.0	0.0	51.0	0.0	0.0	0.0	0.0	0.0	0.0	0.0	0.0	0.0
21	0.0	0.0	7.0	11.0	0.0	0.0	0.0	0.0	0.0	0.0	0.0	8.0
22	36.0	7.0	0.0	16.0	0.0	0.0	0.0	0.0	0.0	0.0	0.0	7.0
23	0.0	0.0	5.0	0.0	0.0	0.0	0.0	19.0	0.0	0.0	0.0	24.0
24	0.0	0.0	14.0	0.0	0.0	0.0	0.0	0.0	0.0	0.0	0.0	0.0
25	52.0	0.0	23.0	0.0	0.0	0.0	0.0	0.0	0.0	0.0	0.0	0.0
26	31.0	0.0	0.0	0.0	0.0	0.0	0.0	0.0	0.0	0.0	0.0	0.0
27	62.0	0.0	12.0	0.0	0.0	0.0	0.0	0.0	0.0	0.0	0.0	0.0
28	0.0	0.0	0.0	0.0	0.0	0.0	0.0	0.0	0.0	0.0	0.0	0.0
29	0.0		62.0	0.0	0.0	0.0	0.0	0.0	0.0	0.0	0.0	5.0
30	0.0		0.0	0.0	0.0	0.0	0.0	0.0	0.0	18.0	11.0	0.0
31	0.0		23.0		0.0		0.0		0.0			0.0
Hujan Maks	62.0	16.0	62.0	44.0	70.0	0.0	0.0	19.0	0.0	18.0	65.0	37.0
Jml. Curah Hujan	301.0	46.0	275.0	153.0	125.0	0.0	0.0	19.0	0.0	18.0	163.0	129.0
Jml. Hari Hujan	13	4	12	8	4	0	0	1	0	1	9	11
Jml. data (1-15)	15	15	15	15	15	15	15	15	15	15	15	15
Jml. Hujan (1-15)	120.0	39.0	78.0	126.0	125.0	0.0	0.0	0.0	0.0	0.0	152.0	64.0
Jml. Data (16-31)	16	13	16	15	16	15	16	16	15	16	15	16
Jml. Hujan (16-31)	181.0	7.0	197.0	27.0	0.0	0.0	0.0	19.0	0.0	18.0	11.0	65.0
Tahunan	Hujan Maksimum		Jumlah Curah Hujan				Jumlah Hari Hujan			Hujan Ekstrim		
	70.0		1229.0				63			150		

GRAFIK HUJAN (mm)

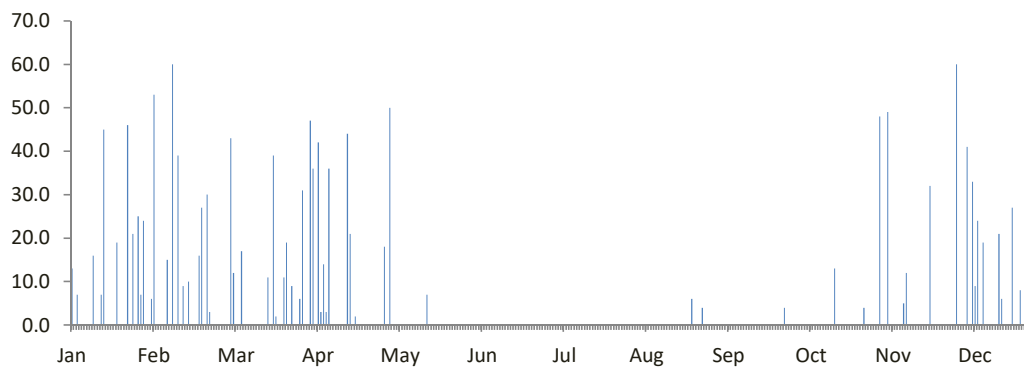


DATA CURAH HUJAN HARIAN

Nama Pos	: Dumpil	Provinsi	: Jawa Tengah
Nomor Pos	: -	Kota/Kabupaten	: Grobogan
Jenis Alat	: Manual	Kecamatan	: Penawangan
Koordinat	: 7 2' 2" LS-110 49' 55" BT	Desa/Kampung	: Ngeluk
Elevasi	: -	Pengelola	: BPSDA Seluna
SWS - DAS	: Lusi	Didirikan	: -
Tahun Pendirian	: -	Tahun	: 2019

TANGGAL	BULAN (mm)											
	Jan	Feb	Mar	Apr	Mei	Jun	Jul	Ags	Sep	Okt	Nov	Des
1	13.0	53.0	0.0	47.0	50.0	0.0	0.0	0.0	0.0	0.0	0.0	60.0
2	0.0	0.0	43.0	36.0	0.0	0.0	0.0	0.0	0.0	0.0	48.0	0.0
3	7.0	0.0	12.0	0.0	0.0	0.0	0.0	0.0	0.0	0.0	0.0	0.0
4	0.0	0.0	0.0	42.0	0.0	0.0	0.0	0.0	0.0	0.0	0.0	0.0
5	0.0	0.0	0.0	3.0	0.0	0.0	0.0	0.0	0.0	0.0	49.0	41.0
6	0.0	15.0	17.0	14.0	0.0	0.0	0.0	0.0	0.0	0.0	0.0	0.0
7	0.0	0.0	0.0	3.0	0.0	0.0	0.0	0.0	0.0	0.0	0.0	33.0
8	0.0	60.0	0.0	36.0	0.0	0.0	0.0	0.0	0.0	0.0	0.0	9.0
9	16.0	0.0	0.0	0.0	0.0	0.0	0.0	0.0	0.0	0.0	0.0	24.0
10	0.0	39.0	0.0	0.0	0.0	0.0	0.0	0.0	0.0	0.0	0.0	0.0
11	0.0	0.0	0.0	0.0	0.0	0.0	0.0	0.0	0.0	0.0	5.0	19.0
12	7.0	9.0	0.0	0.0	0.0	0.0	0.0	0.0	0.0	0.0	12.0	0.0
13	45.0	0.0	0.0	0.0	0.0	0.0	0.0	0.0	0.0	0.0	0.0	0.0
14	0.0	10.0	0.0	0.0	0.0	0.0	0.0	0.0	0.0	0.0	0.0	0.0
15	0.0	0.0	0.0	44.0	7.0	0.0	0.0	0.0	0.0	0.0	0.0	0.0
16	0.0	0.0	11.0	21.0	0.0	0.0	0.0	0.0	0.0	13.0	0.0	0.0
17	0.0	0.0	0.0	0.0	0.0	0.0	0.0	0.0	0.0	0.0	0.0	21.0
18	19.0	16.0	39.0	2.0	0.0	0.0	0.0	0.0	0.0	0.0	0.0	6.0
19	0.0	27.0	2.0	0.0	0.0	0.0	0.0	0.0	0.0	0.0	0.0	0.0
20	0.0	0.0	0.0	0.0	0.0	0.0	0.0	0.0	0.0	0.0	0.0	0.0
21	0.0	30.0	0.0	0.0	0.0	0.0	0.0	0.0	0.0	0.0	32.0	0.0
22	46.0	3.0	11.0	0.0	0.0	0.0	0.0	0.0	0.0	0.0	0.0	27.0
23	0.0	0.0	19.0	0.0	0.0	0.0	0.0	6.0	0.0	0.0	0.0	0.0
24	21.0	0.0	0.0	0.0	0.0	0.0	0.0	0.0	0.0	0.0	0.0	0.0
25	0.0	0.0	9.0	0.0	0.0	0.0	0.0	0.0	0.0	0.0	0.0	8.0
26	25.0	0.0	0.0	0.0	0.0	0.0	0.0	0.0	0.0	0.0	0.0	0.0
27	7.0	0.0	0.0	0.0	0.0	0.0	0.0	4.0	4.0	4.0	0.0	0.0
28	24.0	0.0	6.0	0.0	0.0	0.0	0.0	0.0	0.0	0.0	0.0	0.0
29	0.0		31.0	18.0	0.0	0.0	0.0	0.0	0.0	0.0	0.0	0.0
30	0.0		0.0	0.0	0.0	0.0	0.0	0.0	0.0	0.0	0.0	0.0
31	6.0		0.0		0.0		0.0		0.0		0.0	19.0
Hujan Maks	46.0	60.0	43.0	47.0	50.0	0.0	0.0	6.0	4.0	13.0	49.0	60.0
Jml. Curah Hujan	236.0	262.0	200.0	266.0	57.0	0.0	0.0	10.0	4.0	17.0	146.0	267.0
Jml. Hari Hujan	12	10	11	11	2	0	0	2	1	2	5	11
Jml. data (1-15)	15	15	15	15	15	15	15	15	15	15	15	15
Jml. Hujan (1-15)	88.0	186.0	72.0	225.0	57.0	0.0	0.0	0.0	0.0	0.0	114.0	186.0
Jml. Data (16-31)	16	13	16	15	16	15	16	16	15	16	15	16
Jml. Hujan (16-31)	148.0	76.0	128.0	41.0	0.0	0.0	0.0	10.0	4.0	17.0	32.0	81.0
Tahunan	Hujan Maksimum		Jumlah Curah Hujan				Jumlah Hari Hujan			Hujan Ekstrim		
	60.0		1465.0				67			114		

GRAFIK HUJAN (mm)



DATA CURAH HUJAN HARIAN

Nama Pos	: Sidorejo - Nglese	Provinsi	: Jawa Tengah
Nomor Pos	: -	Kota/Kabupaten	: Grobogan
Jenis Alat	: Manual	Kecamatan	: -
Koordinat	: 7° 9' 47.8" LS-111° 4' 2406" BT	Desa/Kampung	: -
Elevasi	: -	Pengelola	: BPSDA Seluna
SWS - DAS	: -	Didirikan	: -
Tahun Pendirian	: -	Tahun	: 2019

TANGGAL	BULAN (mm)											
	Jan	Feb	Mar	Apr	Mei	Jun	Jul	Ags	Sep	Okt	Nov	Des
1	0.0	27.0	4.0	0.0	61.0	0.0	0.0	0.0	0.0	0.0	1.0	28.0
2	0.0	0.0	15.0	0.0	0.0	0.0	0.0	0.0	0.0	0.0	57.0	0.0
3	5.0	0.0	0.0	0.0	0.0	0.0	0.0	0.0	0.0	0.0	0.0	0.0
4	0.0	0.0	1.0	10.0	0.0	0.0	1.0	0.0	0.0	0.0	0.0	0.0
5	0.0	0.0	8.0	8.0	0.0	0.0	1.0	0.0	0.0	0.0	0.0	0.0
6	0.0	8.0	7.0	0.0	0.0	0.0	0.0	0.0	0.0	0.0	0.0	0.0
7	0.0	2.0	0.0	0.0	0.0	0.0	0.0	0.0	0.0	0.0	0.0	29.0
8	10.0	4.0	0.0	57.0	5.0	0.0	0.0	0.0	0.0	4.0	0.0	5.0
9	0.0	6.0	0.0	7.0	0.0	0.0	0.0	0.0	0.0	0.0	17.0	0.0
10	0.0	0.0	0.0	0.0	2.0	0.0	0.0	0.0	0.0	0.0	2.0	23.0
11	42.0	0.0	0.0	19.0	0.0	0.0	0.0	0.0	0.0	0.0	30.0	0.0
12	2.0	2.0	0.0	55.0	0.0	0.0	0.0	0.0	0.0	0.0	0.0	2.0
13	56.0	0.0	0.0	0.0	0.0	0.0	0.0	0.0	0.0	0.0	0.0	0.0
14	0.0	0.0	0.0	3.0	0.0	0.0	0.0	0.0	0.0	0.0	0.0	0.0
15	6.0	58.0	4.0	43.0	0.0	0.0	0.0	0.0	0.0	0.0	0.0	43.0
16	1.0	22.0	2.0	25.0	0.0	0.0	0.0	0.0	0.0	0.0	0.0	52.0
17	0.0	4.0	3.0	4.0	0.0	0.0	0.0	0.0	0.0	0.0	7.0	9.0
18	30.0	12.0	55.0	0.0	0.0	0.0	0.0	0.0	0.0	0.0	0.0	0.0
19	4.0	11.0	2.0	0.0	0.0	0.0	0.0	0.0	0.0	4.0	0.0	0.0
20	12.0	18.0	10.0	0.0	0.0	0.0	0.0	0.0	0.0	26.0	7.0	0.0
21	10.0	25.0	0.0	0.0	0.0	0.0	0.0	0.0	0.0	0.0	0.0	28.0
22	55.0	0.0	15.0	0.0	0.0	0.0	0.0	0.0	0.0	0.0	4.0	0.0
23	6.0	0.0	89.0	0.0	0.0	0.0	0.0	0.0	0.0	0.0	0.0	20.0
24	2.0	9.0	22.0	0.0	0.0	0.0	0.0	0.0	0.0	0.0	5.0	11.0
25	0.0	0.0	0.0	0.0	0.0	0.0	0.0	0.0	0.0	0.0	0.0	0.0
26	0.0	0.0	0.0	0.0	0.0	0.0	0.0	0.0	0.0	0.0	0.0	12.0
27	11.0	0.0	38.0	0.0	0.0	0.0	0.0	0.0	4.0	0.0	1.0	3.0
28	0.0	0.0	5.0	0.0	0.0	0.0	0.0	0.0	1.0	0.0	29.0	14.0
29	1.0		0.0	15.0	0.0	0.0	0.0	0.0	0.0	0.0	0.0	0.0
30	0.0		0.0	0.0	0.0	0.0	0.0	0.0	0.0	2.0	60.0	0.0
31	16.0		0.0		0.0		0.0			25.0		0.0
Hujan Maks	56.0	58.0	89.0	57.0	61.0	0.0	1.0	0.0	4.0	26.0	60.0	52.0
Jml. Curah Hujan	269.0	208.0	280.0	246.0	68.0	0.0	2.0	0.0	5.0	61.0	220.0	279.0
Jml. Hari Hujan	17	14	16	11	3	0	2	0	2	5	12	14
Jml. data (1-15)	15	15	15	15	15	15	15	15	15	15	15	15
Jml. Hujan (1-15)	121.0	107.0	39.0	202.0	68.0	0.0	2.0	0.0	0.0	4.0	107.0	130.0
Jml. Data (16-31)	16	13	16	15	16	15	16	16	15	16	15	16
Jml. Hujan (16-31)	148.0	101.0	241.0	44.0	0.0	0.0	0.0	0.0	5.0	57.0	113.0	149.0
Tahunan	Hujan Maksimum		Jumlah Curah Hujan			Jumlah Hari Hujan			Hujan Ekstrim			
	89.0		1638.0			96			105			

GRAFIK HUJAN (mm)

